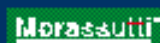


arrow Magazine



ARROWELD-MAGAZINE - Maggio 2001

Via Monte Pasubio, 137 - 36010 Zanè (VI) - Tel. 0445 804444 - Fax 0445 804400 - Internet: www.arroweld.com - E-mail: arroweld@arroweld.com
 Sp. Ab. 41084/01 - 07 del 198/94 Dic. Ex. Min. Mercato e Industria Ed. - Gruppo (G) - Gruppo Tecn. Utens. - Quad. 38 - Post. 40% - St. t. c. M. L. P. 009 - 01/02

ARROWELD ITALIA S.p.A.

Arroweld Italia acquisisce la maggioranza della bresciana Technology System e punta ai 130 miliardi di fatturato per il 2001 Un gruppo in piena espansione

L'amministratore delegato Mirco Gasparotto: "Vogliamo crescere attraverso accordi, operazioni di partnership, joint-venture e acquisizioni"

Si rafforza la presenza tecnica e commerciale di Arroweld Italia in Lombardia. Nelle scorse settimane l'azienda di Zanè, leader nel segmento della distribuzione industriale, ha acquisito la maggioranza della società Technology System di Brescia, affermata realtà commerciale che opera nel campo della distribuzione di materiali di saldatura. Con questa new entry nella galassia del Gruppo, Arroweld Italia ha acquisito ulteriori quote di mercato in un'area, quella di Brescia, particolarmente competitiva. Questa operazione - spiega Mirco Gasparotto, amministratore delegato Arroweld - conferma la nostra volontà di espanderci in Italia e all'estero attraverso una politica di acquisizioni, accordi, partnership e joint-venture. Puntiamo quindi a raggiungere una massa critica interessante entrando in

sinergia con distributori del settore saldatura intenzionati ad aggregarsi per contare di più. Vent'anni di storia a spalle, quattordici dipendenti, 5 miliardi di fatturato previsti nel 2001: sono questi i numeri di Technology System, un'azienda dalle grandi potenzialità. Non è un caso se proprio l'anno scorso Technology System ha dato avvio ad un propria scuola di saldatura che, per gli alti standard tecnici delle attrezzature presenti e per l'elevato grado di preparazione del corpo docente, ha ricevuto l'accREDITO da parte del prestigioso Istituto Italiano della Saldatura (IIS). Technology System - afferma Mirco Gasparotto - è un'azienda già affermata che ha ancora grandi potenzialità di sviluppo. Per questo siamo felici che, da oggi, il prezioso know-how dell'attuale management, e mi riferisco

a Claudio Pea e Claudio Pasini, sia a disposizione di tutto il Gruppo Arroweld. Dal canto nostro abbiamo inserito in Technology System un manager di provata esperienza come Michele Nanto, che avrà il compito di supportare Pea e Pasini nel raggiungimento di un obiettivo importante: sviluppare nell'arco di 5 anni 10 miliardi di fatturato. Va detto che l'operazione di acquisizione della maggioranza di Technology System è stata resa possibile grazie anche alla preziosa collaborazione del Gruppo Siad di Bergamo, divenuto un vero e proprio partner strategico per la crescita di Arroweld Italia. In questo senso - è il commento di Gasparotto - l'acquisizione della società bresciana è solo uno dei frutti della sinergia nata tra i due gruppi, una sinergia che si sta sviluppando in ambito nazionale ma anche estero e che

a breve consentirà di portare a termine altre importanti operazioni. Grazie all'acquisizione della maggioranza di Technology System, si avvicina per Arroweld Italia Spa il raggiungimento dell'obiettivo dei 130 miliardi di fatturato per il 2001, dopo che nell'anno appena concluso il giro d'affari dell'azienda di Zanè aveva sfiorato i 100 miliardi di lire.



Andrea Giometto: "Crescere per competere nella qualità"

E' operativa la sinergia tra Arroweld Italia e Italgorgon, leader nel campo delle isole robotizzate per saldatura

C'è una nuova sinergia che sta galvanizzando la divisione Saldatura di Arroweld Italia. E' la stretta collaborazione nata con la Italgorgon srl, leader italiana nella robotizzazione applicata alla saldatura ad arco. L'azienda bergamasca che fa capo al Gruppo Siad (importante realtà industriale che è recentemente entrata nel capitale sociale di Arroweld Italia), ha infatti deciso di "voltare pagina"

nelle proprie strategie di marketing, affidandosi all'esperienza del nuovo amministratore delegato Andrea Giometto, che è anche responsabile della divisione saldatura di Arroweld Italia. "So di poter contare su un'azienda che è conosciuta in Italia e all'estero per la qualità del prodotto, e a dimostrarlo è l'alto tasso di fidelizzazione della nostra clientela - afferma Andrea Giometto - La filosofia che voglio portare in Italgorgon è quella di rafforzare ulteriormente l'attenzione al mercato, facendo conoscere il più possibile, attraverso adeguate strategie di promozione e comunicazione, i punti di forza di quest'azienda". E di punti di forza Italgorgon ne ha molti. Prima di tutto l'elevato tasso tecnico del suo personale (35 addetti), in grado di realizzare impianti robotizzati "su misura" per la clientela. "Di queste vere e proprie isole robotizzate, lo scorso anno ne abbiamo costruite 60 e tutte hanno incontrato la massima soddisfazione del committente. Questo grazie anche ad un servizio post vendita impeccabile e ad un servizio telefonico in grado risolvere praticamente qualsiasi problematica". Alla base del successo degli impianti

Italgorgon c'è però anche la scelta di componenti di prima qualità, come i generatori di saldatura Fronius e i robot Motoman. Continuare nella strada della qualità intrapresa 45 anni fa dalla

Italgorgon è un "obbligo" che noi condividiamo appieno - spiega Andrea Giometto - In quanto la qualità paga sempre e comunque in ogni tempo. Anche e soprattutto nel Terzo Millennio".



IN FIERA PER SAPERNE DI PIÙ

Diamoci appuntamento alla fiera TEKNE di Verona (dal 21 al 24 giugno). Italgorgon sarà presente a questa manifestazione con un proprio stand e il suo staff tecnico-commerciale. E' l'occasione per saperne di più sui nostri prodotti e sui nostri servizi.

Carpentieri e saldatori. Se avete in previsione l'automatizzazione del processo di saldatura o di taglio, se volete verificarne la fattibilità e la convenienza inviate questo coupon debitamente compilato al fax 0445/804400. Sarete contattati da un nostro responsabile

DITTA _____
 LOCALITÀ _____
 CONTATTARE IL SIGNOR _____ TEL. _____
 Interessato a:
 Visita tecnico per analisi fattibilità Documentazione, depliant
 Visita stabilimento ITALGORGON Offerta

E' la migliore alternativa alla più tradizionale foratura con trapano. Garantisce un risparmio di tempo del 40%

Carotatura, una questione di qualità

Proporre ai nostri clienti le migliori soluzioni nel campo delle macchine utensili è la missione che ci siamo dati da quando il marchio Morassutti è entrato nella galassia Arroweld Italia. E i risultati ci stanno dando ragione, non solo in termini di aumento quantitativo della clientela, ma anche dal punto di vista della soddisfazione espressa da chi oggi sceglie Morassutti. Per continuare su questa strada è necessario essere sempre attenti al mercato, interpretando le esigenze delle aziende e individuando i prodotti più adatti da proporre: insomma, dare il meglio a chi vuole il meglio. E' in quest'ottica che abbiamo scelto di

inserire nel nostro catalogo un marchio leader indiscusso nella qualità come quello dell'azienda tedesca Fein. Una linea di prodotti utensili per il professionista che risponde ai più elevati standard in termini di affidabilità, praticità, flessibilità. Ne è un esempio la linea di macchine carotatrici che proponiamo in questo numero di Arroweld Magazine. Va detto che la carotatura è un processo estremamente economico, perché più rapido, silenzioso e preciso della foratura a trapano. Con la carotatura, poi, si possono eseguire fori di grande dimensione in materiale ad elevato spessore ed in tempi molto brevi.

L'importante però è che per questo processo si utilizzino utensili di alta gamma: Fein (prestigioso marchio tedesco distribuito in Italia dall'azienda Homberger) ha studiato un sistema di carotatura che può contare su macchine compatte, velocità di rotazione e di taglio ottimizzate, punta a corona a lunga durata in metallo duro e HSS. Con Fein, inoltre, la carotatura è ancora più semplice ed economica: il particolare sistema di cambio rapido Quick-In permette infatti il cambio dell'utensile in pochi secondi. Basta uno scatto e l'utensile è innestato saldamente, operazione altrettanto semplice per l'estrazione. Infine non va dimenticato

che Fein propone una gamma di carotatrici adatta a tutte le necessità: dalla piccola KBM 32 Q fino alla più potente e versatile KBM 65 Q. Accanto alle foto, vi proponiamo le caratteristiche più salienti di queste macchine, e anche alcuni "punti forti" che, ne siamo certi, vi convinceranno all'acquisto. Per qualsiasi ulteriore informazione, vi invitiamo a contattare Alberto Albertoni della Morassutti al numero 0424/567831, che vi saprà dare utili indicazioni sulla carotatrice più adatta alle vostre necessità.

Roberto Brazzale

Responsabile divisione Morassutti

Morassutti

Magazzini MORASSUTTI
38061 Bassano del Grappa (VI)
Via Capitelvechio, 36
Tel. 0424 567381
Fax 0424 566273

31015 Conegliano (TV)
Via S. Giuseppe
Tel. 0438 21115-22430
Fax 0438 411688

FERRAMENTA-UTENSILERIA



Potente motore.
Ad alta sollecitazione e con enorme forza di avanzamento. Con 700 Watt per fori sino a Ø 32 mm.

Campi di corsa flessibile.
La regolazione variabile continua e senza utensili della corsa su 360 mm permette l'uso di differenti utensili erede la KBM 32 Q estremamente flessibile.

Protegge sia l'utente che chi lavora.
Il blocco di autoarrestazione che la macchina di posto accende involontariamente dopo la mancata di corrente elettrica, ma il piede magnetico aderisce subito non appena torna la corrente.



Cambio utensili in pochi secondi.
Il sistema di cambio rapido FBN Quick-In permette di sostituire gli utensili senza alcun attrezzo - per tutta la gamma.

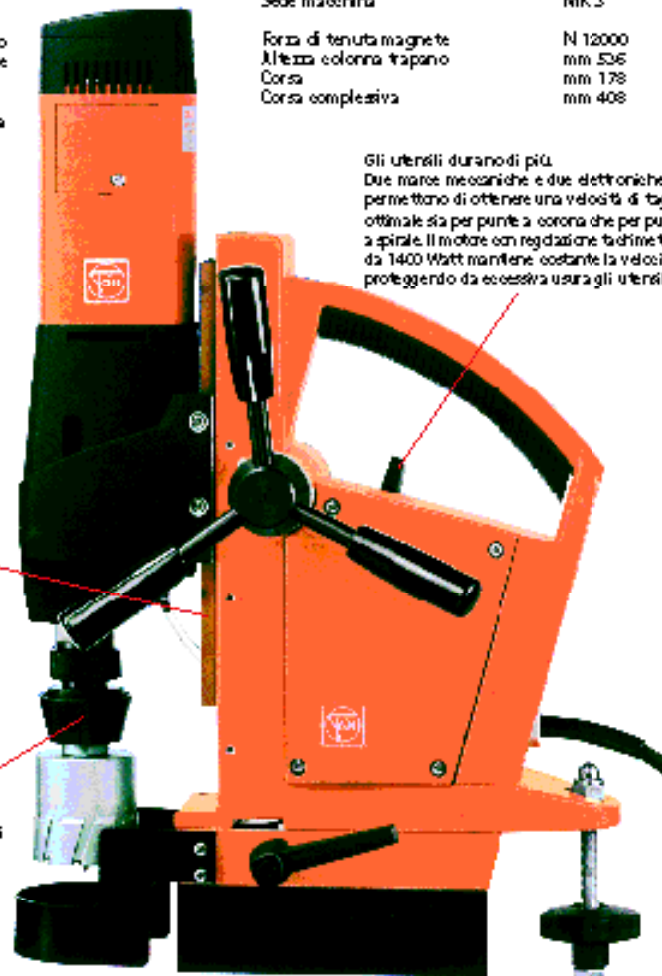
KBM 32 Q

Classe di protezione I
Assorbimento nominale W 700
Potenza resa W 650
Velocità di lavoro 1/min. 440
Peso: kg 10,0

Ø di for. in acciaio max. mm 12-32
Punta a corona mm. 13
Prof. di foratura max. mm. 50
Punta per massicatura M 12
Forza di tenuta magnetica N 9000
Altezza colonna trapano mm 135
Corsa complessiva mm 260

Solida guida per molti anni.
La duratura guida a coda di rondine ad alta rigidità torsionale garantisce un'alta precisione di foratura.

Cambio utensili in secondi.
Il sistema di cambio rapido FBN Quick-In permette di sostituire gli utensili senza alcun attrezzo - per tutta la gamma. Lo stesso ampio inoltre il campo di applicazione.



Gli utensili durano di più.
Due manovre meccaniche e due elettroniche permettono di ottenere una velocità di taglio ottimale sia per punte a corona che per punte a spirale. Il motore con regolazione tachimetrica da 1400 Watt mantiene costante la velocità, proteggendo da eccessiva usura gli utensili.

KBM 65 Q

Classe di protezione I
Assorbimento nominale W 1460
Potenza resa W 1400
Velocità di lavoro 1a/2a marcia
Marcia SLOW 1/min. 125/255
Marcia FAST 1/min. 250/510
Peso: kg 19,8

Ø di for. in acciaio max. mm 18-65
Punta a corona mm. 13
Punta ad elica con mandrino mm. 23
Punta per massicatura M 20
Altezza mm 23
Prof. di foratura max. con punta a corona mm 50
Sede macchina MK 3

Forza di tenuta magnetica N 12000
Altezza colonna trapano mm 536
Corsa mm 178
Corsa complessiva mm 408

PROMOZIONE SPECIALE

Fare affari con Morassutti

Un occhio alla qualità, certo, ma anche un occhio al risparmio. Morassutti cerca sempre di dare il massimo ai propri clienti, sia in termini di prodotti sia in termini di offerte promozionali. Ecco allora le due eccezionali opportunità che proponiamo in questo numero di Arroweld Magazine, una riguardante le carotatrici Fein e una riguardante le smerigliatrici. Leggete, leggete, e capite che si tratta di occasioni da prendere al volo.



Carotatrici Fein

Acquistando dall'1 aprile al 30 giugno 2001 una carotatrice Fein KBM 32 Q, più frese Fein per un valore di Lire 400.000, riceverete in omaggio 5 lame per segatrici a nastro (massimo sviluppo 3180, h 27) per un valore complessivo di circa Lire 250.000. Se invece la vostra scelta cadrà

sulla carotatrice Fein KBM 65 Q potrete avvantaggiarvi di un utile e pratico omaggio a scelta tra 5 lame per segatrici a nastro (massimo sviluppo 3180, h 27) più un calibro digitale, oppure un calibro digitale di alta qualità.

Smerigliatrici Fein

Per ogni smerigliatrice angolare Fein monofase (ad eccezione della piccola WSS 6.5) fatturata nel periodo dall'1 aprile al 30 giugno 2001 riceverete in omaggio questo utile misuratore di distanza laser.



Morassutti presenta la nuova generazione di smerigliatrici Fein e roditrici Trumpf

Un poker di novità per un cliente sempre più esigente

Fein e Trumpf, due marchi che i clienti Morassutti hanno imparato a conoscere e ad apprezzare grazie agli elevati standard tecnici e alla riconosciuta affidabilità dei propri prodotti. Come non riservare allora uno spazio speciale ad alcune novità lanciate sul



WSG 2.0

- avviamento morbido (limitatore di spunto)
- blocco contro gli avviamenti accidentali
- impugnatura ruotabile



WSB 2.0

- arresto rapido del disco (freno motore)
- cambio rapido del disco abrasivo
- avviamento morbido (limitatore di spunto)
- blocco contro gli avviamenti accidentali
- impugnatura ruotabile

mercato da queste due aziende leader nel proprio segmento?

E' il caso delle nuove smerigliatrici Fein WSG 2.0 e Fein WSB 2.0 e delle nuove roditrici Trumpf N 200-2 e Pn 200-2 (Pn 161-2 nella versione con prolunga). I due nuovi prodotti Fein si caratterizzano per alcuni punti forti che vanno sicuramente segnalati. La WSG 2.0 possiede un avviamento morbido grazie al limitatore di spunto; è comoda da usare perché dotata di impugnatura ruotabile ed è sicura grazie al sistema bloccante contro gli avviamenti accidentali. A queste caratteristiche già di per sé importanti, il modello WSB 2.0 aggiunge ulteriori punti a proprio vantaggio: l'arresto rapido del disco grazie al freno motore e il sistema di cambio rapido del disco abrasivo. Passiamo ora alle roditrici Trumpf. Il modello N 200-2 sorprende per il suo innovativo sistema di taglio a 5 posizioni, che assicura un'ottima manovrabilità per tutte le esigenze di taglio fino a 2 mm. Robusta, veloce e resistente, la roditrice N 200-2 è abbinata ad un albero portautensile

ruotabile in 72 posizioni. Il motore è inoltre dotato di regolatore di giri per consentire un numero variato di applicazioni. Per chi lavora lamiera grecata, invece, la scelta potrà ricadere sulle roditrici Pn 200-2 e Pn 161-2. Queste due roditrici aggiungono alle caratteristiche del modello N 200-2 una grande flessibilità nel taglio delle lamiera trapezoidali fino ad una profondità di 160 mm. Sono inoltre in grado di eseguire, senza sforzo di avanzamento, tagli su profili a U fino a 2 mm. di spessore. Particolarmente indicate nel campo dei rivestimenti e coperture, degli isolamenti, dei lavori di finitura, queste due roditrici sono disponibili anche in un comodo set.



Le funzioni avanzate del nuovo spessimetro ARW Surfex rendono questo strumento un "must" per i controlli su verniciature e trattamenti galvanici

Come ti misuro il rivestimento

Misurare lo spessore di un trattamento galvanico, o di una vernice, o più in generale di qualsiasi altro tipo di rivestimento oggi è più facile. La divisione Strumenti di misura Arroweld Italia ha inserito nel nuovo catalogo (presentato solo poche settimane fa) ARW Surfex, uno spessimetro dalle grandi prestazioni prodotto dalla Phynix, azienda tedesca leader nel campo degli strumenti di misura, con cui Arroweld Italia ha recentemente siglato un accordo di collaborazione e distribuzione. Questo accordo - sottolinea Stefano Chilese, responsabile della divisione Strumenti di misura - ci ha permesso di implementare ulteriormente il nostro già ricco catalogo con una serie di prodotti dagli elevati standard prestazionali, oltre che qualitativi.

In questo senso le caratteristiche del nuovo spessimetro ARW Surfex ne sono una lampante dimostrazione. E in effetti non c'è ombra di dubbio che ARW Surfex sia uno strumento in grado di rispondere a tutte le necessità dell'utilizzatore professionale.

Disponibile in tre modelli, 'F' per materiali ferrosi, 'N' per materiali non ferrosi e 'FN' per ferrosi e non ferrosi, questo spessimetro per rivestimenti offre una dotazione di serie completa e soprattutto un menu interno in italiano. La risoluzione è decimale (decimi di micron) e l'analisi dei dati è facilitata anche da avanzate funzioni di statistica disponibili direttamente sullo strumento. Per chi poi desiderasse procedere con elaborazioni nel proprio personal computer, ARW Surfex è dotato anche di un'uscita infrarossi. L'ARW Surfex è in grado di misurare qualsiasi tipo di rivestimento (verniciatura, zincatura, anodizzazione, plastificazione, cromatura, ecc.) sia su supporti di metallo ferrosi che non ferrosi. Grazie alla sua protezione IP52 contro polvere e gocciolamenti, ARW Surfex è indicato anche per misurazioni all'aperto.

La particolare e innovativa sonda di cui è dotato questo spessimetro, infine, permette misurazioni sulla maggior parte delle superfici, sia piane che curve.

Luca Amodio



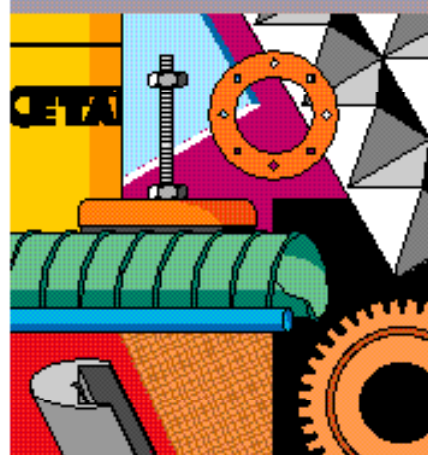
SISTEMI DI MISURA E CONTROLLO

ARROWELD ITALIA S.p.A. DIVISIONE STRUMENTI DI MISURA
Via Monte Pasubio, 137
36010 Zanè (VI)
Tel. 0445 804444
Fax 0445 804400



Uffici CETAI magazzino
36010 Zanè (VI)
Via Monte Pasubio, 143
Tel. 0445 804444
Fax 0445 804400

CENIGOMMA s.r.l.
37136 Verona
Stada dell'Alpo, 26
Tel. 046 8283711
Fax 046 8200799



Nuovo e completo catalogo per le imprese edili ed impiantistiche. Più di 200 i prodotti selezionati

Ceni Gomma, un factotum in cantiere

(L.A.) Dalla carriola alla tramoggia, dall'ancoraggio per ponteggi alla cazzuola, dal martello per carpentiere alla scala. E' la grande novità Ceni Gomma per il 2001: si tratta del nuovo catalogo tecnico interamente dedicato al settore edilizia. Con più di 200 articoli al proprio attivo, il catalogo edilizia Ceni Gomma si propone come uno strumento di lavoro completo per gli operatori di questo settore, perché ha in carnet tutto ciò che serve, in termini di articoli e di Dpi, per il cantiere edile. 'Fino a l'offerta Ceni Gomma per l'edilizia si limitava principalmente all'antifortunistica, ossia ai dispositivi di protezione individuale - spiega Marcel Angot, direttore commerciale della Ceni Gomma - Abbiamo voluto ampliare la nostra offerta su questo segmento, conosci di poter offrire alla clientela dell'edilizia - che già ci conosce per la qualità dei nostri prodotti e del nostro servizio - un

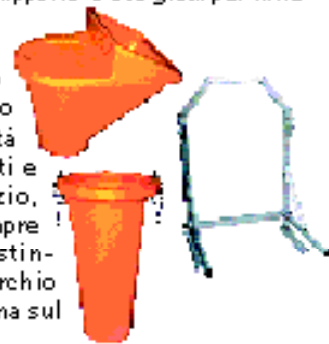
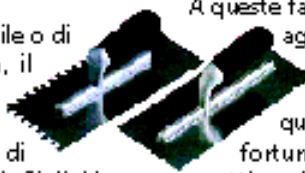
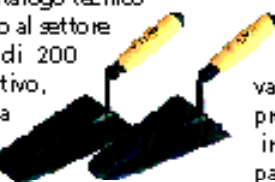
vasto range di articoli, tecnici e non, in grado di rispondere al meglio a tutte le necessità di un cantiere'.

Che si tratti di un'impresa edile o di un'azienda impiantistica, il catalogo edilizia Ceni Gomma rappresenta un valido supporto per la scelta di prodotti specialistici di qualità. Si divide infatti in 11 sezioni che coprono gran parte delle necessità di una moderna azienda edile: attrezzatura manuale (ancoraggi, badili, pinze ecc.); articoli da taglio (dischi diamantati e mole abrasive); materiale elettrico (adattatori, prese ecc.); griglie di ventilazione; scale professionali; reti metalliche; reti cantiere;

materiale per imballaggio; tubi, articoli per la pulizia, teloni occhiellati.

A queste famiglie di prodotto poi, va aggiunta la sezione, che ha costituito fin qui il core business Ceni Gomma, quella degli articoli di antifortunistica: calzature, guanti, metti, occhiali, imbragature con ancoraggio, dispositivi di segnalazione ecc. Come dire, insomma, che con Ceni Gomma l'impresa edile ed impiantistica può contare su un supporto a 360 gradi per tutte le necessità del cantiere.

E questo contando sulla qualità dei prodotti e del servizio, che da sempre contraddistingue il marchio Ceni Gomma sul mercato.



Affidabile e sicuro. E' il nuovo tubo Edis Safet Fluo in pvc/nitrile

E l'ultimo nato in casa Edis ed è già diventato un protagonista in cantiere. Stiamo parlando del tubo atossico flessibile in pvc/nitrile Safet Fluo, indicato per essere utilizzato in quegli ambienti, come i cantieri, dove è importante contare su prodotti affidabili e soprattutto sicuri. In questo senso va detto che Edis Safet Fluo è un prodotto antifortunistico ad alta visibilità, una caratteristica particolarmente utile per prevenire incidenti alle persone e alle attrezzature del cantiere e soprattutto danneggiamenti al tubo stesso. Ma quali sono le specifiche

tecniche di questo prodotto? Edis Safet Fluo è dotato di una superficie interna liscia ed esterna sfaccettata e va utilizzato per mandata di acqua e fluidi non corrosivi. Grazie alla sua struttura in PVC e gomma nitrilica con rinforzo interno in fibra di poliestere, Edis Safet Fluo risulta essere un tubo resistente agli agenti atmosferici ed all'abrasione.

Può vantare inoltre una temperatura d'impiego che va dai -15°C ai +60°C. Tutte caratteristiche, queste, che ben fanno comprendere come il nuovo prodotto targato Edis sia destinato a riscuotere un

notevole successo in tutte quelle situazioni, come i cantieri edili appunto, in cui serve un tubo contrassegnato da alte prestazioni funzionali, ma anche e soprattutto da una capacità di resistenza a qualsiasi sollecitazione.



Nuovi investimenti per offrire alla clientela un servizio "just in time"

Cetai punta sul magazzino

Prodotti standard a magazzino, prodotti standard su richiesta, prodotti speciali su commessa. Sono queste le tre grandi famiglie che, a partire da questo inizio 2001, caratterizzano il catalogo Cetai. Una razionalizzazione, quella realizzata nei listini della divisione tecnoplastici di Arroweld Italia, che ha permesso di raggiungere nuovi livelli di efficienza. Cetai, infatti, ha investito nuove e cospicue risorse per dotarsi di un magazzino che potesse rispondere ancor più in tempo reale alle necessità delle aziende. Una scelta, questa, accompagnata anche da nuovi investimenti nell'officina lavorazioni tecnoplastiche, che ora garantisce un servizio ancora più rapido, mantenendo inalterati gli standard qualitativi. Vale dunque la pena contattare gli agenti di zona Cetai o telefonare al numero Arroweld 0445/804444 per comprendere le nuove potenzialità offerte dal listino Cetai 2001.

Anche perché c'è un nuovo prodotto informativo che vi aspetta: la guida tecnica Cetai, un vademecum semplice e

completo per conoscere ed utilizzare i prodotti in gomma e tecnoplastici. All'interno della guida Cetai gli addetti ai lavori potranno infatti trovare una serie di approfondimenti tecnici sui principali materiali presenti sul mercato: dai tubi in gomma ai tubi flessibili in pvc, dagli elastometri ai materiali espansi, fino alla grande famiglia dei tessuti impregnati. In più di 200 pagine la guida tecnica Cetai offre quindi un panorama vasto e completo su un settore, quello dei tecnoplastici, in costante evoluzione.

Marcel Angot
Direttore commerciale Ceni e Cetai



L'officina lavorazioni tecnoplastiche Cetai

Sono più di mille le pagine consultabili sul nuovo sito www.arroweld.com, navigare è facile e soprattutto conveniente

Avere un'informazione in tempo reale su qualsiasi prodotto commercializzato da Arroweld Italia; tenersi costantemente informati su qualsiasi novità nel campo delle tecnologie per saldatura, prodotti tecnoplastici, antifortunistica, strumenti di misura, ferramenta professionale e macchine utensili; approfittare di offerte speciali particolarmente vantaggiose. Tutto questo e molto altro è www.arroweld.com, il nuovo sito Internet che Arroweld Italia S.p.A. ha messo 'on line' solo poche settimane fa. Esì tratta già di un grande successo, visto che sono centinaia ogni giorno i clic registrati dalle pagine di quello che a tutti gli effetti è una delle più grandi vetrine virtuali della distribuzione industriale. Tanto che da semplice, seppur completa, vetrina, www.arroweld.com è destinato a diventare un vero e proprio portale (o marketplace) della distribuzione italiana, con una sezione dedicata specificatamente all'e-commerce. Ma torniamo ad oggi e vediamo alcune caratteristiche salienti del nuovo sito. Il punto forte di www.arroweld.com è la disponibilità di ben 9 cataloghi on-line, praticamente tutto il mix prodotti del Gruppo Arroweld. Sono così quasi un migliaio le pagine di cataloghi consultabili sul sito sotto forma di files in formato pdf (leggibili quindi con il programma Adobe Acrobat Reader, che è quasi sempre già installato nel vostro computer). Con un semplice clic, dunque, il navigatore può visualizzare e scaricare sul proprio pc qualsiasi catalogo, per poi guardarselo comodamente in un secondo momento direttamente nel proprio computer. Ma le novità di www.arroweld.com non si fermano qui: entrando nell'area punti vendita sarà possibile avere una panoramica di tutti i magazzini Arroweld, CeniGomma, Cetai, Morassutti, Italgom ecc. presenti nel territorio nazionale, e cliccando sopra al punto vendita che interessa, potremo vedere indirizzo, telefono, fax orari ed anche una cartina geografica con la localizzazione. Dall'area e-mail, invece, si potrà mandare un messaggio di posta elettronica direttamente all'agente della nostra zona per chiedere eventuali informazioni. Nell'area news sarà possibile tenersi aggiornati sulle novità che giornalmente verranno inserite (e rese visibili in tempo reale) direttamente da ciascuna divisione Arroweld. Infine un occhio di riguardo va prestato all'area offerte speciali: qui potrete trovare tutte le campagne promozionali attualmente in corso, con proposte veramente interessanti. Come dire che navigare in www.arroweld.com non è solo facile e utile, ma anche e soprattutto conveniente.

Davide Artuso
Responsabile Sistemi Informativi Arroweld Italia S.p.A.