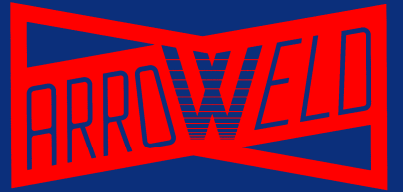


arroww Magazine



ARROWWELD-MAGAZINE - Aprile 2000

Via Monte Pasubio, 137 - 36010 Zanè (VI) - Tel. 0445 804444 - Fax 0445 804400 - Internet: www.arrowweld.com - E-mail: arrowweld@arrowweld.com

ARROWWELD ITALIA S.p.A.

Saper crescere in un mercato che cambia

La Ceni Gomma entra nella galassia di Arrowweld Italia

Guardare avanti, in un mercato in continua trasformazione, cercando e creando condizioni positive per lo sviluppo. Questa è la consapevolezza che guida il team di Arrowweld Italia, una consapevolezza che non nasce per caso ma dalla convinzione che lo scenario prossimo futuro premierà chi, coniugando competenza e coraggio, avrà avuto la capacità di impegnarsi in investimenti per rispondere alle esigenze del mercato. Crescere ed espandersi per qualificarsi sempre più ed essere uno dei maggiori competitor nel campo della distribuzione industriale. E' di queste settimane l'operazione che abbiamo positivamente portato a termine con cui la nostra

società ha acquisito la maggioranza assoluta (cento per cento) della Ceni Gomma srl di Verona, società storica e autorevole in campo nazionale che opera nella distribuzione di articoli tecnici. Per Arrowweld Italia si tratta di un significativo passo in avanti per razionalizzare in maniera organica e sinergica la propria presenza sul mercato Italia. Un impegno, come sostiene il nostro presidente Franca Tosi, che esprime una volta di più la missione di Arrowweld Italia: imporsi come marchio leader in un'ottica di qualità del prodotto e del servizio. Grazie a questa nuova acquisizione, positivamente recepita dagli addetti ai

lavori e dal mercato (nonché dai mass-media), la nostra società centra tre obiettivi precisi: siamo ormai prossimi al traguardo dei 100 miliardi di fatturato; abbiamo esteso i nostri canali di vendita Italia/estero, sia a livello di rivenditori che di utilizzatori finali; abbiamo rilevato una rete vendita, quella della Ceni, che ci permette ulteriormente di "scalare" il mercato nazionale nel nostro segmento. Si tratta dunque di obiettivi importanti e concreti che devono indurre tutto il nostro team ad operare con lo spirito di appartenenza ad un'azienda che si pone sempre nuovi risultati di crescita, ma con i piedi ben saldi per terra. Dicevamo che l'operazione Ceni Gomma è stata apprezzata dal mercato e ben si comprende perché. I vantaggi per i nostri clienti e potenziali clienti sono infatti innumerevoli. Con l'acquisizione della Ceni Gomma, Arrowweld Italia mette in listino una gamma ancor più completa di prodotti e accessori nel campo dell'antifortunistica, che va a completamento della gamma di alta specializzazione già offerta dal nostro marchio Cetai.

E veniamo ad alcune note sulla Ceni Gomma, ultimo fiore all'occhiello della nostra società. Va ricordato che l'azienda scaligera opera da più di cinquant'anni nel campo della distribuzione di articoli tecnici industriali, antifortunistica e articoli per l'agricoltura. Già ben strutturata, conta infatti 80 collaboratori, Ceni può contare su di uno stabilimento di 18 mila metri quadri a Verona e due filiali, una a Brescia e una a Udine. L'azienda veronese vanta inoltre una partecipazione al gruppo Edis (European Distributor of Industrial Supplies), realtà distributiva europea costituita da un pool di aziende di diversi Paesi dell'ambito UE.

E' a partire da questa nuova acquisizione che Arrowweld Italia può guardare avanti con la fiducia di chi sa di aver operato per lo sviluppo della società, sia in termini quantitativi che qualitativi. Insieme, questi due aspetti, rappresentano per noi la ricetta vincente.

Mirco Gasparotto
Amministratore delegato
Arrowweld Italia Spa



Franca Tosi, e Mirco Gasparotto rispettivamente Presidente e Amministratore delegato ARROWWELD Italia



Dida





Arroweld Italia è esclusivista dei sistemi innovativi prodotti dalla Waterjet Italiana

Le nuove frontiere del taglio ad acqua

Arroweld Italia ancora una volta in prima linea nella fornitura di tecnologie innovative per l'industria. Ha infatti siglato nei mesi scorsi un accordo di esclusiva con la Waterjet Italiana per la commercializzazione delle apparecchiature di taglio ad acqua prodotte dall'azienda di Monza. La tecnologia del taglio ad acqua, nata per applicazioni nella lavorazione dei materiali lapidei, del vetro, degli alimentari, si sta oggi dimostrando particolarmente vantaggiosa anche nel settore siderurgico e precisamente nel taglio di acciaio, alluminio, rame, ottone e perfino il titanio. Per questo Arroweld Italia ha pensato bene di inserire nel proprio catalogo il Waterjet, una macchina destinata a rivoluzionare, nel breve periodo, il segmento della lavorazione dei metalli e del taglio di lamiera.

A differenza di altri sistemi - come il taglio al laser - infatti, Waterjet è in grado di lavorare ogni tipo di materiale senza limiti di spessore. Ma i vantaggi di questa tecnologia non si fermano qui: l'utilizzo di una metodologia di taglio pulito e freddo evita qualsiasi tipo di alterazione termico-meccanica della lastra, mantenendo la planarità e evitan-

do la creazione di bave o ossidazioni sul bordo del taglio stesso. Chi lavora materiali metallici sa quanto questi elementi siano importanti, ed ecco quindi la ragione per cui sempre più spesso gli impianti Waterjet vengono installati in parallelo con sistemi al laser. Di fronte a spessori

adatti al laser. In questo caso il taglio ad acqua garantito da Waterjet è la soluzione ideale.

Ma come funziona la tecnologia Waterjet per il taglio ad acqua? Il vero cuore dei macchinari commercializzati da Arroweld Italia è la pompa intensificatrice, in grado di creare un getto d'acqua che raggiunge una pressione di 3.800 atm ed una velocità tre volte superiore a quella del suono. A questa potenza, però, Waterjet coniuga doti di flessibilità e precisione. La macchina è in grado di tagliare ogni sagoma, anche con angoli acuti e profili geometricamente complessi, creando un solco di appena 0,1 mm. nel taglio con sola acqua e di 1 mm. in quello idro-abrasivo. Non è poi da trascurare un altro vantaggio di Waterjet: nel corso della lavorazione la macchina non crea né fumi tossici, né polveri, fatto che rende questa tecnologia in tutto e per tutto ecologica. I sistemi Waterjet commercializzati da Arroweld Italia sono disponibili in tre diversi modelli: da 35, 75 e 110 Kw, a seconda del campo di applicazione.

CETAI adotta Waterjet

Che sulla diffusione della tecnologia del taglio ad acqua Arroweld Italia si stia impegnando a fondo, lo dimostra il fatto che il sistema Waterjet è adottato anche dal nuovo laboratorio di lavorazioni a disegno della Divisione CETAI. Con questa macchina, CETAI è in grado di soddisfare le richieste più complesse dei propri clienti nel campo della produzione di particolari in materiali tecnoplastici. Pur conoscendo il curriculum d'eccezione della Waterjet Italiana, dunque, Arroweld Italia ha provato e testato sul campo i vantaggi di questa tecnologia. Una conferma in più, se ce ne fosse stato il bisogno, del fatto che Arroweld Italia sceglie e commercializza il meglio per supportare la propria clientela.

superiori ai 10 millimetri, infatti, il laser mostra alcuni limiti: può provocare una eccessiva estensione dell'area alterata dall'apporto termico, con conseguente riduzione della qualità del taglio. Va poi sottolineato che alcuni materiali, a causa della loro elevata riflettività, non sono

Le date e le anticipazioni sulle prossime rassegne a cui partecipa Arroweld Italia

La Fiera delle novità

Volete vedere all'opera il taglio ad acqua della Waterjet? E conoscere i vantaggi dei robot saldatrici? Oppure vi interessa provare la saldatrice Fronius Tps 2700 Alu specifica per l'alluminio? Allora non potete mancare alle due prossime fiere specializzate a cui parteciperà Arroweld Italia: Veneto Meccanica (Padova, 13-16 aprile) e Bologna Lamiera (Bologna, 17-20 maggio). I nostri tecnici sono infatti a disposizione per effettuare prove con la tecnologia di taglio che utilizza un getto d'acqua a 3.800 atm, ma verrà anche allestita un'isola robotizzata della TS Robot (che utilizza i robot Kawasaki) per la saldatura automatica in condizioni estreme. La vera regina delle due rassegne sarà però la saldatrice per alluminio della Fronius, di cui parliamo nell'articolo a fianco. Le novità dunque non mancano, vale la pena esserci.

Saremo presenti anche alla Fiera Nazionale "LAMIERA" che si terrà a Bologna (17/20 maggio): in questa manifestazione di importanza nazionale e con l'ausilio del nostro distributore Groppo Tecnosald-Maxweld verrà presentata tutta la gamma dei prodotti Fronius tra cui la saldatrice TPS 2700.

Arroweld Italia Spa sarà inoltre presente con uno stand dedicato a tutta la gamma di accessori e saldatura che la nostra azienda distribuisce sul territorio nazionale.

La TPS 2700 garantisce una saldatura perfetta con un materiale fino a ieri considerato difficile

Alluminio "no problem" con la Alu Edition

E' la saldatrice che dà forma alla gamma top di casa Audi. Si la Fronius Transplus Synergic 2700 Alu Edition è la tecnologia utilizzata dalla nota industria automobilistica tedesca (Arroweld Italia ha curato la vendita ai subfornitori italiani) per saldare le scocche dei modelli più prestigiosi: quelli con carrozzeria in alluminio. Il perché di questa scelta è presto detto: il modello Transplus Synergic 2700 Alu Edition è ormai considerata dal mercato "la" saldatrice per l'alluminio. Grazie infatti ad un particolare sistema di lavorazione, detto "a doppio pulsato sincronizzato" questa tecnologia innovativa permette di realizzare - con i vantaggi in termini di produttività garantiti dal sistema MIG - una saldatura dell'alluminio con caratteristiche estetiche simili a quelle del procedimento TIG.

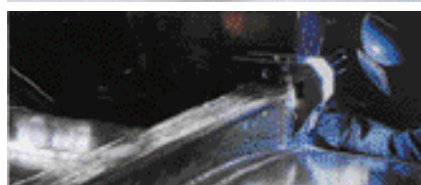
La Alu Edition utilizza infatti la fonte di corrente MIG/MAG interamente digitale TPS 2700, ma è dotata di un fascio di funzioni ed equipaggiata con speciali accessori, studiati specificatamente per l'impiego con un materiale particolarmente delicato (a causa della sua elevata conduttività termica) come l'alluminio. La Alu-Edition TPS 2700 offre infatti un controllo ottimizzato per l'intero processo di saldatura dell'alluminio, visto che la totalità dei parametri è configurata per qualsiasi tipo di impiego con questo materiale. Grazie ad un apposito programma di avvio, unitamente alla torcia PullMig, l'accensione della macchina è inoltre priva di spruzzi. I progettisti della Fronius, e questo è il vero segreto della Alu Edition, hanno poi sviluppato una funzione, chiamata Alu-Synchroplus, che sovrappone all'impulso normale un impulso di bassa frequenza: è l'ormai famoso doppio pulsato sincronizzato, che garantisce la perfetta qualità del giunto con risultati estetici di ottimo livello.



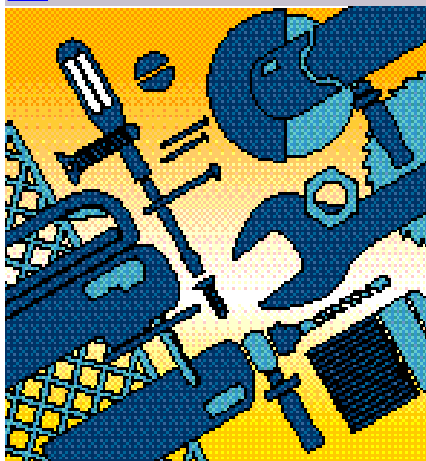
Nuova filiale della Divisione saldatura per servire le provincie di Pordenone, Udine, Gorizia e Trieste

Arroweld rafforza la sua presenza in FVG

La divisione saldatura di Arroweld Italia sempre più vicina alla clientela del Friuli Venezia Giulia. E' infatti entrata operativa da alcune settimane la nuova filiale che si occupa esclusivamente di servire le aziende delle provincie di Pordenone, Udine, Gorizia e Trieste. La struttura, che ha sede all'interno del Centro Morassutti di Conegliano, è composta da uno staff tecnico-commerciale in grado di garantire - con la stessa qualità e affidabilità della casa madre ma con ancora maggiore tempestività - tutta una serie di servizi, a cominciare dall'assistenza. Con questa nuova filiale Arroweld Italia prosegue nel suo progetto di espansione in un'area, considerata di importanza strategica, come quella rappresentata dal Friuli Venezia Giulia.



Morassutti



Così Morassutti sta diventando il punto di riferimento per le imprese dell'area Tanti prodotti per tutte le esigenze

Dai trapani alle seghe circolari, dai banchi di lavoro alle smerigliatrici, dalle presse oleodinamiche alle linee speciali di taglio. Senza dimenticare i prodotti siderurgici e di fonderia, la bulloneria, gli accessori per gli utensili. L'area ferramenta professionale e utensileria di Arroweld Italia, riconoscibile dal marchio Morassutti, è il partner ideale per le aziende del Nordest perché coniuga in sé due aspetti essenziali: grande assortimento e velocità del servizio.

Non è un caso dunque se i nostri "banchi" di Bassano del Grappa e Conegliano, assieme alla nostra rete vendita di agenti che ogni giorno visitano decine e decine di aziende, si è qualificata agli occhi degli operatori come un punto di riferimento per tutte le necessità nei settori utensileria, viteria e bulloneria, ferramenta, siderurgico ma anche nella fornitura di macchine utensili. Per non parlare poi, e questa è l'ultima novità, dei tecnoplastici: ricordiamo infatti che il punto vendita Morassutti di Bassano può contare sulla collaborazione di Cetai, altro marchio prestigioso della galassia Arroweld, specializzato proprio in questo segmento.

Per avere un esempio del range di prodotti coperto dalla Morassutti basta dare un'occhiata al nuovo catalogo (che

può essere richiesto telefonando allo 0424/567381 o 0438/418920), che presenta una gamma invidiabile di articoli delle migliori marche sul mercato.

Lo slogan della Morassutti potrebbe dunque a tutti gli effetti essere "basta chiedere", tanti sono i prodotti disponibili presso i nostri magazzini e punti vendita, che rispondono sicuramente a qualsiasi esigenza avanzata dagli utilizzatori.

Una strategia questa, che ha riscontrato da subito il favore del mercato ed è risultata vincente. E per continuare su questa strada, che è quella di una strategia commerciale di sinergia e vicinanza con i propri clienti, abbiamo deciso di presentare in questo numero un'offerta davvero speciale che presentiamo nel box sottostante.

Ma chi sceglie Morassutti non trova solo un bancone di vendita, trova anche uno staff tecnico di prim'ordine, capace di dare il consiglio giusto per risolvere qualsiasi tipo di problema. L'occasione giusta per conoscerci può allora essere la Fiera Veneto meccanica (Padova, 13-16 Aprile), dove sarà presente l'intero nostro staff tecnico-commerciale, pronto ad illustrare i vantaggi di scegliere Morassutti come proprio fornitore di fiducia.

Come tenere sotto controllo i campi elettromagnetici La salute prima di tutto

Arroweld propone due rilevatori specifici per le alte e le basse frequenze

Mal di testa, problemi visivi, sonnolenza, stress, disturbi del sonno. Sono queste alcune delle conseguenze evidenziate da autorevoli studi medici e causate da emissioni a bassa frequenza (50-60 Hz). Principali imputati: apparecchi televisivi, computer, videogiochi, frigoriferi ed altri elettrodomestici.

Non sono da meno però anche i cellulari, che sviluppano campi elettromagnetici ad alte frequenze che, stando agli esperti, potrebbero creare danni al cristallino, sterilità, nonché provocare effetti indiretti al sistema cardiovascolare e ai tessuti cerebrali. Chi poi vive nelle vicinanze di ponti radio è sottoposto ad un continuo bombardamento di onde elettromagnetiche che tanto bene all'organismo non fanno se anche un Decreto Ministeriale - il n. 381 del 10/09/98 pubblicato sulla G.U. n. 257 del 03/11/98, entrato in vigore il 2 gennaio 1999 - fissa i tetti massimi di radiofrequenza compatibili con la salute umana. E' pur vero che sugli effetti dei campi elettromagnetici esistono posizioni diverse: chi ne sostiene la pericolosità e chi dice invece che non è ancora provata alcuna correlazione tra danni alla salute e per esempio, utilizzo del famigerato telefonino. Certo è che sempre più spesso, quando insorgono disturbi (del tipo accennato poche righe sopra) che non trovano una spiegazione plausibile, il pensiero va immediatamente agli elettrodomestici di casa, al telefonino, al

ponte radio installato qualche mese prima nelle vicinanze. In questi casi vale allora la pena verificare i livelli di irradiazione a cui si è sottoposti, per poter eventualmente eliminare la causa dei problemi.

La divisione Strumenti di Misura di Arroweld Italia ha in catalogo due rilevatori di campi elettromagnetici specifici per monitorare le emissioni a bassa e ad alta frequenza. Nel primo caso stiamo parlando dell'ARW C.A 40, un gaussmetro di facile utilizzazione, ideale per la misurazione dei campi elettromagnetici con banda passante da 30 a 300 Hz, e quindi perfetto per identificare le correnti industriali a bassa frequenza di 50/60 Hz (e le armoniche rispettive) emesse dagli "elettrodomestici". Con questo strumento, di dimensioni contenute, l'utilizzatore è in grado di verificare la presenza di eventuali campi elettromagnetici, di valutarne il valore e di effettuare la ricerca delle fonti di perturbazioni. Ciò è permesso da una sonda esterna con sensore polarizzato su un solo asse.

Specifico per i campi ad alta frequenza tipici dei telefoni cellulari e dei ponti radio è invece il rilevatore di campi elettromagnetici ARW C.A 43, che localizza le sorgenti di onde elettromagnetiche a banda passante da 100kHz a 2,5 GHz. L'ARW C.A 43 è dotato di un software che permette la memorizzazione di 1920 punti di misura (con relative date di rilevazione). In questo modo si possono così ottenere dei grafici che visualizzano l'andamento dei campi.



Offerte speciali

Campagna promozionale Morassutti

Con Morassutti le sorprese non finiscono mai. E' il caso della campagna promozionale di aprile (durata 10/04 - 12/05 2000) sui dischi abrasivi da sbavo e taglio della Rhodius.

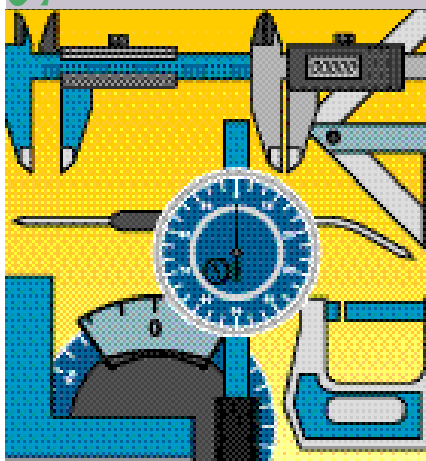
Vediamo da vicino le due offerte:



Acquistando dischi da sbavo e taglio Rhodius assortiti (d. 115, 125, 230) per un valore £ 600.000, Morassutti ti regala una smerigliatrice Bosch GWS 6-115 (670 Watt, 11.000 Giri/Min.) del valore di £ 170.000.

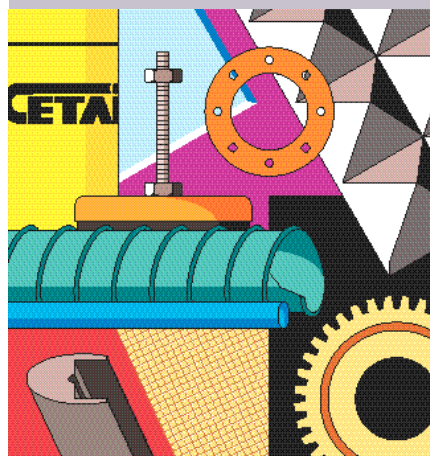
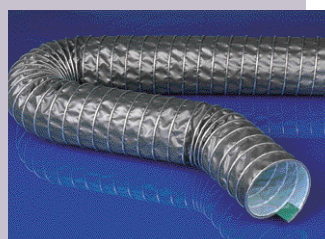
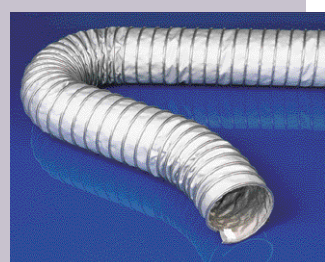


Acquistando dischi da sbavo e taglio Rhodius assortiti (d. 115, 125, 230) per un valore £ 1.100.000, Morassutti ti regala una smerigliatrice Metabo W 2030 (2.000 Watt, 6.600 Giri/Min.) del valore di £ 298.000.





GOMMA E TECNOPLASTICO



Dai tubi in gomma per prodotti chimici e petroliferi a quelli "graffati" resistenti ad altissime temperature. L'accordo con la Torino Tubi Gomma e la francese Masterflex

Da oggi il catalogo CETAI comprende una vasta gamma di prodotti per applicazioni speciali

Tubi in prima linea

Due accordi con aziende di prim'ordine per offrire alla propria clientela una vasta gamma di tubi dalle prestazioni superiori. E' questa l'ultima novità in casa Arroweld Italia divisione CETAI, che ha stretto nelle scorse settimane un'alleanza commerciale con la Tubi Gomma Torino, azienda leader nel segmento dei tubi in gomma realizzati con la tecnica detta a "mandrino", e con la francese Masterflex, specializzata in tubi per alte temperature.

Grazie a questi accordi, CETAI cresce ulteriormente nel comparto della distribuzione di tubi con applicazioni speciali.

Una vasta gamma di tubi in gomma

Ma vediamo da vicino una selezione dei nuovi prodotti che la clientela industriale potrà trovare nel nostro catalogo.

AQUABLAK: tubo per mandata acqua o fluidi non corrosivi. Trova numerose applicazioni in agricoltura - collegamenti a pompe per acqua - o in industria negli impianti dove è necessario avere un circolo d'acqua per il raffreddamento.

AQUAMASTER: tubo per mandata e aspirazione acqua. Grazie alla sua spirale in acciaio si presta a curvature accentuate senza "strozzarsi". Permette inoltre un utilizzo in aspirazione in quanto resiste anche alla depressione.

CALORAD: definito "radiatore", viene utilizzato per mandata di acqua calda. I campi applicativi sono soprattutto quelli motoristici e industriali in genere.

CALORFLEX: tubo "radiatore" grecato esternamente. Ha le stesse caratteristiche dei CALORAD ma con una eccezionale flessibilità, a tal punto da poter, in certi casi, sostituire manicotti sagomati. Utilizzato per la costruzione di macchi-

ne movimento terra, per collegare motori e radiatori ecc.

COLORMASTER: per mandata vapore. Ideale per aziende che usano la sanificazione a vapore tipo grossi macelli, lavanderie industriali o produttori di macchine per lavanderie industriali.

ABRASAND: Particolarmente indicato là dove ci sono problematiche di passaggio di prodotti molto abrasivi. Tipicamente utilizzato su macchine ed impianti di sabbiatura.

ASPIMOKE: per aspirazione aria e fumi con presenza di pulviscolo, impianti di aspirazione in genere, o in sostituzione di un tubi per aspirazione in PVC troppo leggeri.

PARTICOLARITÀ DELLA 'AGGRAFFATURA SENZA CUCITURA



ECOSTAR: particolarmente indicato per l'aspirazione di gas di scarico dei motori.

CHEMIDUT: generalmente utilizzato per mandata e aspirazione di prodotti chimici. Ideale per aziende del settore conciario, aziende che movimentano rifiuti, liquidi tossici, vernici e diluenti solventi.

CHEMIGEN: principalmente destinato all'industria chimica.

PETROSPIR: tubo per aspirazione e mandata prodotti petroliferi. Può essere utilizzato su autocisterne per il collegamento delle stesse al punto di carico o scarico.

CHEMIMIX: utilizzato per mandata e aspirazione prodotti chimici. Principalmente usato da aziende del conciario, da chi movimentano rifiuti e/o liquidi tossici e nell'industria chimica in genere.

Tutti questi modelli e tanti altri ancora sono sempre disponibili a magazzino in rotoli standard da 40 metri oppure nelle varie pezzature richieste dal mercato. E per chi ha esigenze particolari, la TUBI GOMMA TORINO è in grado di costruire tubi personalizzati con caratteristiche e dimensioni speciali che possono fronteggiare particolari problematiche di utilizzo.

I nostri tecnici sono a completa disposizione al numero Verde 800 261630 per una consulenza su misura.



Non hanno paura delle alte temperature

E passiamo ora ai tubi per alte temperature, realizzati da un'azienda - la francese Masterflex - che vanta una notevole esperienza nel segmento dei tessuti speciali (silicone, P.T.F.E., neoprene, fibra di vetro) e nella progettazione e produzione di tubi di aspirazione con condizioni di utilizzo molto gravose. I tubi Masterflex, grazie a particolari tecniche produttive brevettate, possono essere utilizzati in condizioni così dette estreme, in particolare nei casi di altissime temperature (fino a 1100°) o di estrema abrasività.

Una delle caratteristiche principali di questi tubi è di essere costruiti senza cucitura che, e gli addetti ai lavori lo sanno bene, anche se eseguita con materiali speciali

rimane sempre il punto debole del tubo, soprattutto di fronte ad altissime temperature.

Il brevetto messo a punto dalla MASTERFLEX consiste in un'aggraffatura dei tessuti all'interno di una canalina metallica. Questo sistema, oltre ad eliminare completamente la cucitura e a permettere il montaggio di un solo tipo di tessuti o la combinazione di vari strati di diversi materiali, conferisce al tubo una grande resistenza meccanica e una buona resistenza agli urti.

La produzione MASTERFLEX offre così tutta una gamma di prodotti altamente tecnologici, che possono essere utilizzati nei settori più svariati e comunque in tutti quei casi dove esistono condizioni di utilizzo particolarmente difficili. Qualche esempio? Gli impianti di aspirazione delle cartiere, l'industria pesante (siderurgia, cementerie, aziende dello stampaggio), fabbriche di batterie (per esempio per l'aspirazione dei gas acido fosforici), aziende municipalizzate (per l'aspirazione dei fumi nelle officine di manutenzione), aeroporti, forze armate (per gli impianti di aspirazione dei gas di scappamento dei carri armati, che raggiungono temperature fino a 850°), vetriere.

Anche in questo caso, poi, CETAI si è rivolta ad un produttore che garantisce un servizio personalizzato: MASTERFLEX è in grado infatti di progettare e costruire tubi "su misura" per le esigenze del cliente. Un'ultima chicca: gli impianti produttivi Masterflex sono in grado di produrre tubi che arrivano ad un diametro di quasi 1200 mm.

Al via i seminari tecnici edizione 2000

Dopo il grande successo delle passate edizioni sono ripartiti il 23 marzo scorso i seminari CETAI sui materiali tecnoplastici, tenuti dai tecnici della DSM-EPP. Spiegazioni tecniche sulle caratteristiche e i campi d'impiego dei vari materiali, esempi di applicazioni, valutazioni di problematiche specifiche, gli appuntamenti CETAI rappresenta per la nostra clientela un'occasione unica per confrontarsi con i nostri esperti, raccogliendo consigli ed indicazioni pratiche per il lavoro di ogni giorno.

I seminari, che si tengono presso la sede CETAI di Zané (Via Monte Pasubio 137) continueranno anche nei mesi di maggio e giugno. Chi desidera avere maggiori informazioni sulle prossime date e dare la propria adesione può farlo telefonando ai numeri 0445-804463 o 0445-804477.

DSM Engineering Plastic Products

CETAI vi aspetta a Veneto Meccanica (Padova, 13-16 aprile) e Plast 2000 (Milano, 8-13 maggio) **Incontriamoci in fiera**



VENETO MECCANICA (Padova, 13 - 16 aprile) e PLAST 2000 (Milano, 8 - 13 maggio). Sono questi i prossimi due appuntamenti che CETAI dà alla propria clientela. Sarà l'occasione per conoscerci meglio, per illustrare la vasta gamma di prodotti commercializzati dalla nostra azienda e in particolare per presentare tutta la produzione del nostro innovativo laboratorio di lavorazioni a disegno. La manifestazione fieristica patavina è dedicata principalmente al settore metalmeccanico, mentre quella di Milano è ormai divenuta una fiera di fama internazionale, dedicata a tutto il mondo delle materie plastiche e dei suoi affini. Per noi di CETAI le due rassegne hanno soprattutto una valenza territoriale, visto e considerato che operiamo principalmente nel Nordest e in Lombardia. Dunque ecco l'occasione giusta per parlare a quattr'occhi con i nostri tecnici, chiarire eventuali dubbi sull'utilizzo dei materiali, conoscere e toccare con mano i nuovi prodotti inseriti in catalogo. Lo staff CETAI crede molto nelle fiere come occasione di incontro e scambio di informazioni, per questo la nostra agenda, nel corso dell'anno, è ricca di appuntamenti. Ecco allora che chi non ci ha potuto incontrare al SAMUMETAL di Pordenone, o all'IPACK-IMA di Milano, o ancora al MU&AP di Montichiari potrà invece farlo prossimamente venendo a visitare due rassegne importanti come VENETO MECCANICA e PLAST 2000. I nostri tecnici e i nostri collaboratori commerciali vi aspettano per illustrarvi tutte le ultime novità nel campo dei tecnoplastici.