

WU252 3.6 avvitatore Ioni in litio

CARATTERISTICHE

- Batteria ad alta capacità
- Sempre pronto all'uso
- Senza effetto memoria
- Impugnatura ergonomica
- Luce LED
- Selettore avanti e indietro
- Blocco albero



ACCESSORI IN DOTAZIONE

- 4 inserti piatti (3mm, 4mm, 6mm)
- 8 inserti a croce
- 2 inserti punta quadrata
- 2 inserti torx
- 1 attacco magnetico
- 1 inserto a croce

MODELLO	WU252
Codice	808002707
Tensione	3,6 V
Velocità a vuoto	200/min
Tempo di carica	3-5 ore
Copia massima	3Nm
Dimensione attacco esagonale	1/4"
Peso	0.3 kg

WU153 Trapano avvitatore a batteria 12V 13 mm

CARATTERISTICHE

- Batteria Com-Pack™: dimensioni estremamente ridotte a parità di energia immagazzinata
- Cambio a 2 velocità
- Controllo di coppia a 22 posizioni
- Mandrino autoserrante 13mm con blocco albero automatico
- Selettore avanti e indietro
- Luce LED
- Impugnatura rivestita in gomma



ACCESSORI IN DOTAZIONE

- 2 pacchi batteria 2.6Ah Ni-MH
- 1 caricatore
- Valigetta custodia in plastica con chiusure metalliche

MODELLO	WU153
Codice	808004977
Tensione	12 V
Velocità a vuoto	0-400 0-1300 /min
Capacità/tipo di mandrino	13 mm autoserrante
Velocità cambio	2
Coppia massima in posizione foratura	30Nm
Capacità di foratura	acciaio 13 mm legno 25 mm
Pacchi batteria	2X12V/2.6Ah Ni-MH
Tensione caricatore	230V 50Hz
Tempo di carica	1 ora
Lunghezza cavo caricatore	2.0 m
Peso	1.8 Kg

WU158 Trapano avvitatore a batteria 14.4V 13 mm

CARATTERISTICHE

- Batteria Com-Pack™: dimensioni estremamente ridotte a parità di energia immagazzinata
- Cambio a 2 velocità
- Controllo di coppia a 22 posizioni
- Mandrino autoserrante 13mm con blocco albero automatico
- Selettore avanti e indietro
- Luce LED
- Impugnatura rivestita in gomma



ACCESSORI IN DOTAZIONE

- 2 pacchi batteria 2.6Ah Ni-MH
- 1 caricatore
- Valigetta custodia in plastica con chiusure metalliche

MODELLO	WU158
Codice	808004978
Tensione	14.4 V
Velocità a vuoto	0-400 0-1300 /min
Capacità/tipo di mandrino	13 mm autoserrante
Velocità cambio	2
Coppia massima in posizione foratura	35Nm
Capacità di foratura	acciaio 13 mm legno 32 mm
Pacchi batteria	2X14.4V/2.6Ah Ni-MH
Tensione caricatore	230V 50Hz
Tempo di carica	1 ora
Lunghezza cavo caricatore	2.0 m
Peso	2.0 Kg

WU164 18 V trapano avvitatore

CARATTERISTICHE

- Mandrino autoserrante 13 mm
- Pacco batteria ComPack™ leggero e compatto
- Cambio a 2 velocità
- Controllo coppia a 22 posizioni
- Luce LED
- Selettore avanti e indietro
- Impugnatura rivestita in gomma



MODELLO	WU164
Codice	808004979
Tensione	18 V
Velocità a vuoto	0-400/0-1300/min
Capacità tipo mandrino autoserrante	13 mm
Controllo di coppia (inclusa foratura)	22 posizioni
Velocità cambio	2
Coppia massima in posizione foratura	55 Nm
Capacità di foratura	legno 38 mm acciaio 13 mm
Capacità batteria	2x18 V/2.6 Ah Ni-Mh
Tempo di carica	1 ora
Peso	2.4 kg

WU159 Trapano avvitatore a batteria 14.4V 13 mm

CARATTERISTICHE

- Batteria agli Ioni di litio: sempre pronta all'uso, nessun autoscaricamento, nessun effetto memoria
- Cambio a 2 velocità
- Controllo di coppia a 22 posizioni
- Mandrino autoserrante 13mm con blocco albero automatico
- Selettore avanti e indietro
- Luce LED
- Impugnatura rivestita in gomma



ACCESSORI IN DOTAZIONE

- 2 pacchi batteria 2.6Ah Ioni di Litio
- 1 caricatore
- Valigetta custodia in plastica con chiusure metalliche

MODELLO	WU159	
Codice	808007288	
Tensione	14.4 V	
Velocità a vuoto	0-400 0-1300 /min	
Capacità/tipo di mandrino	13 mm autoserrante	
Velocità cambio	2	
Coppia massima in posizione foratura	35Nm	
Controllo di coppia	22 posizioni (inclusa foratura)	
Capacità di foratura	acciaio	13 mm
	legno	32 mm
Pacchi batteria	2X14.4V/2.6Ah Li-ion	
Tensione caricatore	230V 50Hz	
Tempo di carica	1 ora	
Lunghezza cavo caricatore	2.0 m	
Peso	1.7 Kg	

WU166 Trapano avvitatore a batteria 18V 13mm

CARATTERISTICHE

- Batteria agli Ioni di litio: sempre pronta all'uso, nessun autoscaricamento, nessun effetto memoria
- Cambio a 2 velocità
- Controllo di coppia a 22 posizioni
- Mandrino autoserrante 13mm con blocco albero automatico
- Selettore avanti e indietro
- Luce LED
- Impugnatura rivestita in gomma



ACCESSORI IN DOTAZIONE

- 2 pacchi batteria 2.6Ah Ioni di Litio
- 1 caricatore
- 1 impugnatura ausiliaria
- Valigetta custodia in plastica con chiusure metalliche

MODELLO	WU166	
Codice	808007289	
Tensione	18 V	
Velocità a vuoto	0-400 0-1300 /min	
Capacità/tipo di mandrino	13 mm autoserrante	
Velocità cambio	2	
Coppia massima in posizione foratura	55Nm	
Controllo di coppia	22 posizioni (inclusa foratura)	
Capacità di foratura	acciaio	13 mm
	legno	38 mm
Pacchi batteria	2X18V/2.6Ah Li-ion	
Tensione caricatore	230V 50Hz	
Tempo di carica	1 ora	
Lunghezza cavo caricatore	2.0 m	
Peso	2.1 Kg	

WU287 Avvitatore a impulso a batteria 18V

CARATTERISTICHE

- Batteria agli Ioni di litio: sempre pronta all'uso, nessun autoscaricamento, nessun effetto memoria
- Scatola ingranaggi in metallo
- Luce di illuminazione area di lavoro
- Selettore avanti e indietro
- Interruttore velocità variabile
- Impugnatura rivestita in gomma



ACCESSORI IN DOTAZIONE

- 2 pacchi batteria 2.6Ah Ioni di Litio
- 1 caricatore
- Valigetta custodia in plastica con chiusure metalliche

MODELLO	WU287	
Codice	808007296	
Tensione	18 V	
Velocità a vuoto	0-2400 /min	
Impulsi al minuto	0-3000 colpi/min	
Attacco	1/4" esagonale	
Coppia massima in posizione foratura	130Nm	
Pacchi batteria	2X18V/2.6Ah Li-ion	
Tensione caricatore	230V 50Hz	
Tempo di carica	1 ora	
Lunghezza cavo caricatore	2.0 m	
Peso	1.6 Kg	

WU362 Trapano a percussione a batteria 14.4V 13mm

CARATTERISTICHE

- Batteria agli Ioni di litio: sempre pronta all'uso, nessun autoscaricamento, nessun effetto memoria
- Cambio a 2 velocità
- Funzione di percussore
- Controllo coppia a 22 posizioni
- Mandrino autoserrante 13mm con blocco albero automatico
- Selettore avanti e indietro
- Luce LED
- Impugnatura rivestita in gomma



ACCESSORI IN DOTAZIONE

- 2 pacchi batteria 2.6Ah Ioni di Litio
- 1 caricatore
- 1 maniglia ausiliaria
- Valigetta custodia in plastica con chiusure metalliche

MODELLO	WU362	
Codice	808007290	
Tensione	14.4V	
Velocità a vuoto	0-400 0-1300 /min	
Velocità impatto	0-6400 0-20800 colpi/min	
Capacità/tipo di mandrino	13mm autoserrante	
Velocità cambio	2	
Coppia massima in posizione foratura	50Nm	
Controllo di coppia	22 posizioni (inclusa foratura)	
Capacità di foratura	legno	38 mm
	muratura	16 mm
	acciaio	13 mm
Pacchi batteria	2X14.4V/2.6Ah Li-ion	
Tensione caricatore	230V 50Hz	
Tempo di carica	1 ora	
Lunghezza cavo caricatore	2.0 m	
Peso	2.2Kg	

WU370 Trapano a percussione a batteria 18V 13mm

CARATTERISTICHE

- Batteria agli Ioni di litio: sempre pronta all'uso, nessun autoscaricamento, nessun effetto memoria
- Funzione di percussore
- Cambio a 2 velocità
- Controllo coppia a 22 posizioni
- Mandrino autoserrante 13mm con blocco albero automatico
- Selettore avanti e indietro
- Luce LED
- Impugnatura rivestita in gomma



ACCESSORI IN DOTAZIONE

- 2 pacchi batteria 2.6Ah Ioni di Litio
- 1 caricatore
- 1 maniglia ausiliaria
- Valigetta custodia in plastica con chiusure metalliche

MODELLO	WU370	
Codice	808007291	
Tensione	18V	
Velocità a vuoto	0-400 0-1300 /min	
Velocità impatto	0-6400 0-20800 colpi/min	
Capacità/tipo di mandrino	13mm autoserrante	
Velocità cambio	2	
Coppia massima in posizione foratura	60Nm	
Controllo di coppia	22 posizioni (inclusa foratura)	
Capacità di foratura	legno	45 mm
	muratura	16 mm
	acciaio	13 mm
Pacchi batteria	2X18V/2.6Ah Li-ion	
Tensione caricatore	230V 50Hz	
Tempo di carica	1 ora	
Lunghezza cavo caricatore	2.0m	
Peso	2.4Kg	

WU188 Trapano ad angolo 18V 10mm

CARATTERISTICHE

- Batteria agli Ioni di litio: sempre pronta all'uso, nessun autoscaricamento, nessun effetto memoria
- Luce di illuminazione area di lavoro
- Selettore avanti e indietro
- Interruttore velocità variabile
- Impugnatura rivestita in gomma



ACCESSORI IN DOTAZIONE

- 2 pacchi batteria 2.6Ah Ioni di Litio
- 1 caricatore
- Valigetta custodia in plastica con chiusure metalliche

MODELLO	WU188	
Codice	808007297	
Tensione	18 V	
Velocità a vuoto	0-800 /min	
Capacità/tipo di mandrino	10 mm autoserrante	
Coppia massima in posizione foratura	20Nm	
Capacità di foratura	acciaio	10 mm
	legno	35 mm
Pacchi batteria	2X18V/2.6Ah Li-ion	
Tensione caricatore	230V 50Hz	
Tempo di carica	1 ora	
Lunghezza cavo caricatore	2.0 m	
Peso	1.9 Kg	

WU529 Sega circolare a batteria 18V, 140mm

CARATTERISTICHE

- Batteria agli Ioni di litio: sempre pronta all'uso, nessun autoscaricamento, nessun effetto memoria
- Lama 24 denti
- Angolazione di taglio regolabile fino a 50°
- Blocco albero
- Base metallica
- Estrusione trucioli e polvere
- Impugnatura ausiliaria frontale
- Impugnatura rivestita in gomma
- Interruttore con blocco di sicurezza
- Alloggiamento chiave esagonale



ACCESSORI IN DOTAZIONE

- 1 chiave esagonale
- 1 guida parallela
- 2 pacchi batteria 2.6Ah Ioni di Litio
- 1 caricatore
- 1 lama 140x10x24 denti
- Valigetta custodia in plastica con chiusure metalliche

MODELLO	WU529	
Codice	808007292	
Tensione	18 V	
Velocità a vuoto	3600 giri/min	
Capacità di taglio	a 90°	41,5 mm
	a 45°	30 mm
Dimensione lama	140 mm	
Alesaggio lama	10 mm	
Taglio inclinato	fino a 50°	
Diametro interno attacco aspirapolvere	35 mm	
Pacchi batteria	2X18V/2.6Ah Li-ion	
Tensione caricatore	230V 50Hz	
Tempo di carica	1 ora	
Lunghezza cavo caricatore	2.0 m	
Peso	3.0 Kg	

WU381 18 V Martello perforatore

CARATTERISTICHE

- Tre funzioni: Trapano, Martello perforatore, Martello demolitore
- Mandrino SDS-Plus
- Regolazione elettronica della velocità
- Senso di rotazione destra/ sinistra
- Impugnatura gommata



ACCESSORI IN DOTAZIONE

- 2 x batteria litio 2.6 Ah
- Caricatore rapido 45 min
- Impugnatura supplementare
- Custodia

MODELLO	WU381	
Codice	808012406	
Tensione	18 V	
Velocità a vuoto	0 - 1050 /min	
Capacità di perforazione	legno	26 mm
	calcestruzzo	20 mm
	acciaio	13 mm
Pacchi batteria	2.6Ah	
Tensione caricatore	230V 50Hz	
Tempo di carica	45 min	
Peso	3.2 kg	

WU548 Seghetto alternativo a batteria 18V

CARATTERISTICHE

- Batteria agli Ioni di litio: sempre pronta all'uso, nessun autoscaricamento, nessun effetto memoria
- Movimento oscillante della lama a 4 posizioni
- Sistema di cambio lame senza attrezzi
- Base in pressofusione di alluminio
- Regolazione tagli inclinati
- Impugnatura rivestita in gomma



ACCESSORI IN DOTAZIONE

- 1 chiave esagonale
- 1 guida parallela
- 2 pacchi batteria 2.6Ah Ioni di Litio
- 1 caricatore
- 1 lama per taglio su legno (100mmx10TPI, HCS)
- 1 lama per taglio su metallo (92mmx18TPI, BIM)
- 1 lama per taglio su alluminio (100mmx8TPI, HSS)
- Valigetta custodia in plastica con chiusure metalliche

MODELLO	WU548
Codice	808007293
Tensione	18 V
Azione oscillante	4 posizioni
Velocità a vuoto	24 mm
Capacità di taglio	legno 65 mm alluminio 20 mm acciaio 10 mm
Angolazione di taglio regolabile	0 ± 45°
Pacchi batteria	2X18V/2.6Ah Ni-MH
Tensione caricatore	230V 50Hz
Tempo di carica	1 ora
Lunghezza cavo caricatore	2.0 m
Peso	2.5 kg

WU508 Sega a gattuccio a batteria 18V

CARATTERISTICHE

- Batteria agli Ioni di litio: sempre pronta all'uso, nessun autoscaricamento, nessun effetto memoria
- Massa controrotante di bilanciamento
- Movimento oscillante della lama a 4 posizioni
- Sistema di cambio lama senza attrezzi
- Luce LED
- Design ergonomico
- Interruttore velocità variabile
- Piede d'appoggio regolabile
- Impugnatura rivestita in gomma
- Interruttore con blocco di sicurezza



ACCESSORI IN DOTAZIONE

- 2 pacchi batteria 2.6 Ah Ni-MH
- 1 caricatore
- 1 lama per taglio metallo (150 mm X 18 TPI, BIM)
- Valigetta custodia in plastica con chiusure metalliche

MODELLO	WU508
Codice	808007294
Tensione	18 V
Velocità a vuoto	0-2700 corse/min
Lunghezza corsa	22 mm
Azione oscillante	4 posizioni
Capacità di taglio	legno 177 mm acciaio 12 mm tubi PVC 76 mm
Pacchi batteria	2X18V/2.6Ah Ni-MH
Tensione caricatore	230V 50Hz
Tempo di carica	1 ora
Lunghezza cavo caricatore	2.0 m
Peso	2.5 kg

WU706 115 mm 710 W smerigliatrice angolare

CARATTERISTICHE

- Corpo sottile
- Impugnatura ausiliaria a 2 posizioni
- Pulsante blocco albero
- Interruttore a slitta



ACCESSORI IN DOTAZIONE

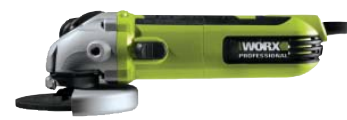
- 1 chiave per cambio disco
- 1 impugnatura ausiliaria

MODELLO	WU706
Codice	808002622
Tensione	230 V-50 Hz
Potenza	710 W
Velocità a vuoto	10000 giri/min
Dimensioni disco	115 mm
Alesaggio disco	22.2 mm
Filettatura albero	M 14
Lunghezza cavo	3.0 m
Peso	1.5 kg

WU707 115 mm 850 W smerigliatrice angolare

CARATTERISTICHE

- Disattivazione automatica spazzole
- Impugnatura ausiliaria a 2 posizioni
- Pulsante blocco albero
- Interruttore a slitta



ACCESSORI IN DOTAZIONE

- 1 chiave per cambio disco
- 1 impugnatura ausiliaria

MODELLO	WU707
Codice	808002623
Tensione	230 V-50 Hz
Potenza	850 W
Velocità a vuoto	10000 giri/min
Dimensioni disco	115 mm
Alesaggio disco	22.2 mm
Filettatura albero	M 14
Lunghezza cavo	3.0 m
Peso	1.7 kg

WU708 125 mm 850 W smerigliatrice angolare

CARATTERISTICHE

- Disattivazione automatica spazzole
- Impugnatura ausiliaria a 2 posizioni
- Pulsante blocco albero
- Interruttore a slitta



ACCESSORI IN DOTAZIONE

- 1 chiave per cambio disco
- 1 impugnatura ausiliaria anti-vibrazione

MODELLO	WU708
Codice	808002624
Tensione	230 V-50 Hz
Potenza	850 W
Velocità a vuoto	10000 giri/min
Dimensioni disco	125 mm
Alesaggio disco	22.2 mm
Filettatura albero	M 14
Lunghezza cavo	3.0 m
Peso	1.7 kg

WU721 - WU722* 125 mm 1050 W smerigliatrice angolare

CARATTERISTICHE

- Disattivazione automatica spazzole
- Partenza graduale
- Pulsante blocco albero
- Regolazione protezione senza necessità di utensili
- Controllo velocità costante



ACCESSORI IN DOTAZIONE

- 1 chiave per cambio disco
- 1 impugnatura ausiliaria

* uguale a WU721 con velocità variabile

MODELLO	WU721	WU722
Codice	808002626	808002627
Tensione	230 V-50 Hz	230 V-50 Hz
Potenza	1050 W	1050 W
Velocità a vuoto	10000 giri/min	10000 giri/min
Dimensioni disco	125 mm	125 mm
Alesaggio disco	22.2 mm	22.2 mm
Filettatura albero	M 14	M 14
Lunghezza cavo	3.0 m	3.0 m
Peso	1.7 kg	1.7 kg

WU743 230 mm 2000 W smerigliatrice angolare

CARATTERISTICHE

- Partenza graduale
- Disattivazione automatica spazzole
- Spazzole motore sostituibili all'esterno
- Pulsante blocco albero
- Impugnatura ausiliaria a 3 posizioni
- Impugnatura principale rivestita in gomma



ACCESSORI IN DOTAZIONE

- 1 chiave per cambio disco
- 1 impugnatura ausiliaria

MODELLO	WU743
Codice	808002705
Tensione	230 V-50 Hz
Potenza	2000 W
Velocità a vuoto	6500 giri/min
Dimensioni disco	230 mm
Alesaggio disco	22.2 mm
Filettatura albero	M 14
Lunghezza cavo	3.0 m
Peso	4.5 kg

WU745 230 mm 2200 W smerigliatrice angolare

CARATTERISTICHE

- Partenza graduale
- Disattivazione automatica spazzole
- Spazzole motore sostituibili all'esterno
- Pulsante blocco albero
- Impugnatura ausiliaria a 3 posizioni
- Impugnatura principale rivestita in gomma



ACCESSORI IN DOTAZIONE

- 1 chiave per cambio disco
- 1 impugnatura anti-vibrazione

MODELLO	WU745
Codice	808002706
Tensione	230 V-50 Hz
Potenza	2200 W
Velocità a vuoto	6500 giri/min
Dimensioni disco	230 mm
Alesaggio disco	22.2 mm
Filettatura albero	M 14
Lunghezza cavo	3.0 m
Peso	4.5 kg

WU100 500 W trapano

CARATTERISTICHE

- Mandrino autoserrante 10 mm
- Interruttore velocità variabile
- Selettore avanti e indietro
- Impugnatura rivestita in gomma
- Livella a bolla



ACCESSORI IN DOTAZIONE

- Valigetta custodia in plastica con chiusure metalliche

MODELLO	WU100
Codice	808001031
Tensione	230 V-50 Hz
Potenza	500 W
Velocità a vuoto	0-2500 giri/min
Capacità/tipo mandrino	10 mm autoserrante
Capacità di foratura	legno 25 mm acciaio 10 mm
Lunghezza cavo	3.0 m
Peso	1.5 Kg

WU302.1 900 W 13 mm trapano a percussione con mandrino autoserrante

CARATTERISTICHE

- Mandrino a chiave 13 mm
- Scatola ingranaggi in alluminio a 2 velocità
- Interruttore velocità variabile
- Funzione di percussione
- Selettore avanti e indietro
- Impugnatura ausiliaria con limitatore di profondità
- Impugnatura rivestita in gomma



ACCESSORI IN DOTAZIONE

- 1 impugnatura ausiliaria
- 1 limitatore di profondità
- 1 chiave mandrino
- Valigetta custodia in plastica con chiusure metalliche

MODELLO	WU302.1
Codice	808002884
Tensione	230 V-50 Hz
Potenza	900 W
Velocità a vuoto	0-41600 colpi/min
Capacità/tipo mandrino	13 mm mandrino a chiave
Capacità di foratura	legno 35 mm acciaio 13 mm muratura 20 mm
Peso	2.2 Kg

WU303 - WU303.1* 800 W mm trapano a percussione

CARATTERISTICHE

- Mandrino a chiave 13 mm
- Scatola ingranaggi in alluminio a 2 velocità
- Interruttore velocità variabile
- Funzione di percussione
- Selettore avanti e indietro
- Impugnatura ausiliaria con limitatore di profondità
- Impugnatura rivestita in gomma



ACCESSORI IN DOTAZIONE

- 1 impugnatura ausiliaria
- 1 limitatore di profondità
- 1 chiave mandrino
- Valigetta custodia in plastica con chiusure metalliche

* uguale a WU303 con mandrino autoserrante

MODELLO	WU303	WU303.1
Codice	808001036	808001037
Tensione		230 V-50 Hz
Potenza		800 W
Velocità a vuoto	marcia 1 marcia 2	0-1300 giri/min 0-2700 giri/min
Velocità impatto	marcia 1 marcia 2	0-20800 colpi/min 0-43200 colpi/min
Capacità/tipo mandrino		13 mm mandrino a chiave
Capacità di foratura	legno muratura acciaio	40 mm 20 mm 13 mm
Lunghezza cavo		3.0 m
Peso		2.45 Kg

WU330 - WU330.1* - WU330.2** 2.7 J trapano martello pneumatico

CARATTERISTICHE

- Mandrino di tipo SDS plus
- 3 funzioni martello demolitore, martello perforatore e trapano
- Funzione di martello pneumatico
- Interruttore velocità variabile
- Selettore avanti e indietro
- Impugnatura ausiliaria con limitatore di profondità



ACCESSORI IN DOTAZIONE

- 1 impugnatura ausiliaria
- 1 limitatore di profondità
- Valigetta custodia in plastica con chiusure metalliche

* uguale a WU330 con in dotazione mandrino a chiave e adattatore

** uguale a WU 330 con in dotazione mandrino SDS e mandrino a chiave con cambio rapido

MODELLO	WU330	WU330.1	WU330.2
Codice	808002885	808002886	808002629
Tensione			230 V-50 Hz
Potenza			710 W
Velocità a vuoto			0-1050 giri/min
Velocità impatto			0-4600 colpi/min
Energia impatto			2.7 J
Capacità di foratura		legno muratura acciaio	30 mm 26 mm 13 mm
Peso			2.5 Kg

WU332 710 W mm martello perforatore

CARATTERISTICHE

- Due funzioni: Trapano, Martello perforatore
- Mandrino SDS-Plus
- Scocca ingranaggi in alluminio
- Regolazione elettronica della velocità
- Impugnatura gommata
- Senso di rotazione destra/sinistra



ACCESSORI IN DOTAZIONE

- Impugnatura supplementare
- Asta di profondità
- Custodia

MODELLO	WU332	
Codice	808002628	
Potenza	710 W	
Tensione	220 - 240 V - 50/60 Hz	
Velocità a vuoto	0-1050 giri/min	
Velocità impatto	0-4600 colpi/min	
Capacità di foratura	legno muratura acciaio	30 mm 26 mm 13 mm
Lunghezza cavo	3.0 m	
Peso	2.5 Kg	

WU334 900 W mm martello perforatore

CARATTERISTICHE

- Quattro funzioni: Trapano, Martello perforatore, Martello demolitore e fissaggio
- Mandrino SDS-Plus
- Scocca ingranaggi in alluminio
- Regolazione elettronica costante
- Sistema anti vibrazione
- Blocco automatico spazzole usurate



ACCESSORI IN DOTAZIONE

- Impugnatura supplementare
- Asta di profondità
- Custodia

MODELLO	WU334	
Codice	808015884	
Potenza	900 W	
Tensione	220 - 240 V - 50/60 Hz	
Velocità a vuoto	0-720 giri/min	
Velocità impatto	0-3500 colpi/min	
Capacità di foratura	legno muratura acciaio	40 mm 32 mm 13 mm
Lunghezza cavo	3.0 m	
Peso	4.9 Kg	

WU402

CARATTERISTICHE

- Sistema cambio lame senza attrezzi
- Scatola ingranaggi in alluminio
- Rivestimento della parte frontale in gomma
- Velocità variabile
- Piede d'appoggio regolabile
- Impugnatura rivestita in gomma



ACCESSORI IN DOTAZIONE

- 1 lama per taglio di metallo (150 mm x 18 TPI, BIM)
- Valigetta custodia in plastica con chiusure metalliche

MODELLO	WU402	
Codice	808001055	
Tensione	230 V AC-50 Hz	
Potenza	800 W	
Velocità a vuoto	0-2600 corse/min	
Lunghezza corsa	28 mm	
Capacità di taglio	legno	280 mm
	acciaio	13 mM
	tubo PVC	150 mm
Lunghezza cavo	3.0 m	
Peso	3.5 kg	

WU407 1500 W sega a gattuccio

CARATTERISTICHE

- Sistema di cancellazione delle vibrazioni
- Movimento oscillante della lama a 4 posizioni
- Scatola ingranaggi in alluminio
- Sistema cambio lame senza attrezzi
- Piede d'appoggio regolabile
- Velocità variabile
- Rivestimento della parte frontale in gomma
- Spazzole motore sostituibili dall'esterno



MODELLO	WU407	
Codice	808004996	
Tensione	230 V AC-50 Hz	
Potenza	1400 W	
Velocità a vuoto	0-3000 corse/min	
Lunghezza corsa	32 mm	
Capacità di taglio	legno	300 mm
	acciaio	20 mM
	tubo PVC	150 mm
Lunghezza cavo	3.0 m	
Peso	4.4 kg	

WA8000 Lama per laterizi

CARATTERISTICHE

- Lama speciale per mattoni, calcestruzzo, cemento ecc.



MODELLO	WA8000
Codice	808011878
Lama	240 x 22 x 2.2 mm
Denti	2 Denti/pollice
Profondità taglio	150 mm
Peso	0.06 kg

WA8001 Lama per laterizi

CARATTERISTICHE

- Lama speciale per mattoni, calcestruzzo, cemento ecc.



MODELLO	WA8001
Codice	808011879
Lama	305 x 50 x 2.2 mm
Denti	2 Denti/pollice
Profondità taglio	215 mm
Peso	0.09 kg

WA8002 Lama per laterizi

CARATTERISTICHE

- Lama speciale per mattoni, calcestruzzo, cemento ecc.



MODELLO	WA8002
Codice	808011880
Lama	455 x 50 x 2.2 mm
Denti	2 Denti/pollice
Profondità taglio	365 mm
Peso	0.16 kg

WU760 2300 W troncatrice per metallo

CARATTERISTICHE

- Bloccaggio rapido
- Cambio delle spazzole esterno
- Maniglia trasporto
- Mandrino di blocco

ACCESSORI IN DOTAZIONE

- 1 Chiave
- 1 Lama 355mm x 25.40



MODELLO	WU760
Codice	808003655
Potenza	2300 W
Dimensione disco	355 mm
Tensione	230 V AC-50 Hz
Potenza	2300 W
Foro disco	25.4 mm
Peso	18.5 kg

WU460 650 W seghetto alternativo

CARATTERISTICHE

- Movimento oscillante della lama a 4 posizioni
- Velocità variabile
- Sistema di cambio lame senza attrezzi
- Base in pressofusione di alluminio
- Condotto aspirazione polveri
- Regolazione tagli inclinati
- Impugnatura rivestita in gomma



ACCESSORI IN DOTAZIONE

- 1 lama per taglio di legno (100 mm x 10 TPI, HCS)
- 1 lama per taglio di metallo (92 mm x 18 TPI, BIM)
- 1 lama per taglio di alluminio (100mmx18TPI, HSS)
- 1 guida parallela
- 1 tubo aspirazione polvere
- 1 chiave esagonale
- Valigetta custodia in plastica con chiusure metalliche

MODELLO	WU460
Codice	808001052
Tensione	230 V-50 Hz
Potenza	650 W
Velocità a vuoto	500-3000 corse/min
Lunghezza corsa	24 mm
Angolazione di taglio regolabile	0 ±45°
Capacità di taglio	legno 100 mm alluminio 20 mm acciaio 10 mm
Lunghezza cavo	3.0 m
Peso	2.5 kg

WU463 650 W seghetto alternativo con luce

CARATTERISTICHE

- Movimento oscillante della lama a 4 posizioni
- Velocità variabile
- Sistema di cambio lame senza attrezzi
- Base in pressofusione di alluminio
- Luce LED
- Condotto aspirazione polveri
- Regolazione tagli inclinati
- Impugnatura rivestita in gomma



ACCESSORI IN DOTAZIONE

- 1 lama per taglio di legno (100 mm x 10 TPI, HCS)
- 1 lama per taglio di metallo (92 mm x 18 TPI, BIM)
- 1 lama per taglio di alluminio (100mm x 18TPI, HSS)
- 1 guida parallela
- 1 tubo aspirazione polvere
- 1 chiave esagonale
- Valigetta custodia in plastica con chiusure metalliche

MODELLO	WU463
Codice	808001053
Tensione	230 V-50 Hz
Potenza	650 W
Velocità a vuoto	500-3000 corse/min
Lunghezza corsa	24 mm
Angolazione di taglio regolabile	0 ±45°
Capacità di taglio	legno 100 mm alluminio 20 mm acciaio 10 mm
Lunghezza cavo	3.0 m
Peso	2.5 kg

WU469 600 W seghetto alternativo

CARATTERISTICHE

- GlideStroke™ per un'elevata capacità di taglio
- Equilibrio perfetto per tagli convenzionali e tagli all'in su
- Oscillazione della lama in 3 posizioni
- Sistema di cambio lama senza attrezzi
- Preselezione elettronica del numero di giri



ACCESSORI IN DOTAZIONE

- 1 x lama per legno (100 mm x 10 TPI, HCS)
- 1 x lama per metallo (92 mm x 21 TPI, BIM)
- 1 x lama per alluminio (100 mm x 8 TPI, HSS)
- Chiave esagonale a brugola
- Protezione polvere
- Bocchetta aspirapolvere
- Guida longitudinale
- Custodia

MODELLO	WU469
Codice	808003702
Tensione	220 - 240 V-50/60 Hz
Potenza	600 W
Velocità a vuoto	800-2800 corse/min
Lunghezza corsa	24 mm
Angolazione di taglio regolabile	0 ±45°
Capacità di taglio	legno 90 mm alluminio 20 mm acciaio 10 mm
Lunghezza cavo	3.0 m
Peso	2.2 kg

WU430 190 mm 1400 W sega circolare

CARATTERISTICHE

- Lama TCT 24 denti
- Base in alluminio
- Impugnatura gommata

ACCESSORI IN DOTAZIONE

- 1 x lama 190 mm x 30 mm x 24
- Adattatore aspirapolvere
- Guida longitudinale
- Chiave



MODELLO	WU430	
Codice	808001056	
Tensione	220-240 V-50/60 Hz	
Potenza	1400 W	
Velocità a vuoto	4800 giri/min	
Dimensioni lama	190 mm	
Alesaggio lama	30 mm	
Taglio inclinato	fino a 45°	
Capacità di taglio	profondità a 90°	65 mm
	profondità a 45°	49 mm
Lunghezza cavo	3.0 m	
Peso	4.3 kg	

WU433 190 mm 1500 W sega circolare

CARATTERISTICHE

- Coprilama in magnesio
- Base in alluminio
- Angolazione di taglio regolabile
- Espulsione posteriore trucioli e polvere
- Spazzole motore sostituibili dall'esterno
- Impugnatura principale rivestita in gomma



ACCESSORI IN DOTAZIONE

- 1 adattatore per aspirazione
- 1 guida parallela
- 1 lama
- 1 chiave per cambio lama
- Valigetta custodia in plastica con chiusure metalliche

MODELLO	WU433	
Codice	808002896	
Tensione	230 V-50 Hz	
Potenza	1500 W	
Velocità a vuoto	5000 giri/min	
Dimensioni lama	190 mm; 24 denti	
Alesaggio lama	30 mm	
Taglio inclinato	fino a 45°	
Capacità di taglio	profondità a 90°	66 mm
	profondità a 45°	48 mm
Lunghezza cavo	3.0 m	
Peso	4.3 kg	

WU644 300 W levigatrice 1/3 di foglio

CARATTERISTICHE

- Sistema di fissaggio rapido della carta
- Piastra in alluminio
- Sacco raccogli-polvere
- Impugnatura rivestita in gomma
- Interruttore con velocità variabile
- Impugnatura frontale ergonomica
- Interruttore con blocco



ACCESSORI IN DOTAZIONE

- 1 foglio di carta abrasiva
- 1 fustella per fori carta
- 1 adattatore per aspirazione
- 1 sacco raccogli-polvere
- Valigetta custodia in plastica con chiusure metalliche

MODELLO	WU644	
Codice	808002898	
Tensione	230 V-50 Hz	
Potenza	300 W	
Velocità a vuoto	6000-12000 orbite/min	
Dimensioni piastra	92x180 mm	
Diametro orbita	2.4 mm	
Lunghezza cavo	3.0 m	
Peso	1.7 kg	

WU645 240 W 125 mm Levigatrice orbitale

CARATTERISTICHE

- Fissaggio a strappo Hook&Loop e fissaggio con gancio per ogni tipo di carta abrasiva
- Base in alluminio
- Interruttore sigillato



ACCESSORI IN DOTAZIONE

- 1 x foglio abrasivo da 120
- Piastra foracarta
- Sacco raccogli-polvere
- Custodia

MODELLO	WU645	
Codice	808001059	
Tensione	230 V-50 Hz	
Potenza	240 W	
Velocità a vuoto	15000/min	
Dimensioni piastra	103x110 mm	
Diametro orbita	1.6 mm	
Lunghezza cavo	3.0 m	
Peso	1.2 kg	

WU651 300 W Vibrafree Levigatrice roto orbitale

CARATTERISTICHE

- Tecnologia anti-vibrazioni VibraFree Active Canceling
- Separatore polvere-aria con tecnologia Cyclonic
- Impugnatura in gomma
- Platorello 125mm con fissaggio Velcro
- Interruttore di accensione sigillato



ACCESSORI IN DOTAZIONE

- 5pz carta abrasiva 120
- 5pz carta abrasiva 180
- 5pz carta abrasiva 60
- Adattatore per aspirapolveri
- Contenitore polvere Cyclonic
- Valigetta

MODELLO	WU651
Codice	808007278
Alimentazione	220-240 V ~ 50/60Hz
Potenza	300 W
Velocità a vuoto	12000 opm
Diametro platorello	125 mm
Diametro carta abrasiva	125 mm
Diametro orbita	1.6 mm
Diametro orbita	1.6 mm
Lunghezza cavo alimentazione	3 m
Peso	1.5 kg

WU652 450 W levigatrice rotorbitale

CARATTERISTICHE

- Sistema di fissaggio rapido della carta
- Controllo velocità variabile
- Impugnatura rivestita in gomma
- Impugnatura ausiliaria regolabile
- Sacco raccogli-polvere



ACCESSORI IN DOTAZIONE

- 1 foglio di carta abrasiva
- 1 adattatore per aspirazione
- 1 sacco raccogli-polvere
- Valigetta custodia in plastica con chiusure metalliche

MODELLO	WU652
Codice	808002899
Tensione	230 V~50 Hz
Potenza	450 W
Velocità a vuoto	6000-12000 orbite/min
Dimensioni piastra	125 mm
Dimensioni foglio	125 mm
Diametro orbita	5 mm
Lunghezza cavo	3.0 m
Peso	1.5 kg

125 mm Fogli abrasivi



MODELLO	CODICE	GRANA	PZ.CONF
WA2017	808008306	40	50
WA2018	808008307	60	50
WA2019	808008308	80	50
WA2021	808008309	120	50
WA2022	808011904	150	50
WA2023	808011905	180	50
WA2024	808011906	220	50
WA2025	808011907	240	50
WA2026	808011908	320	50

WU601.1 1800 W fresatrice

CARATTERISTICHE

- Velocità variabile
- Potenza graduale
- Micro - regolazione della profondità
- Blocco albero
- Impugnature ergonomiche rivestite in gomma
- Piastra in pressofusione di alluminio
- Limitatore di profondità di affondo preimpostabile



ACCESSORI IN DOTAZIONE

- 1 set di guide parallele - 1 chiave per cambio fresa
- 1 anello di serraggio da 6.35/12.7 mm - 1 rullo di copia
- 1 adattatore per l'aspirazione della polvere
- 1 guida per sagomatura - 1 perno di centratura con vite ad anello
- Valigetta custodia in plastica con chiusure metalliche

MODELLO	WU601.1
Codice	808001065
Tensione	230 V-50 Hz
Potenza	1800 W
Velocità a vuoto	115000-28000 orbite/min
Serraggi utensile di taglio	6.35/12.7 mm
Profondità	55 mm
Lunghezza cavo	3.0 m
Peso	4.3 kg

WU481 254 mm 1800 W troncatrice veloce con laser

CARATTERISTICHE

- Lama 254 mm in carburo di tungsteno
- Freno motore
- Spazzole motore accessibili dall'esterno
- 9 angoli base prefissati
- Blocco albero
- Impugnatura per trasporto
- Guide d'estensione
- Impugnatura ricoperta in gomma



ACCESSORI IN DOTAZIONE

- 1 chiave cambio lama
- 1 sacco raccogli-polvere a 1 adattatore per aspirazione
- 1 set di guide d'estensione piano d'appoggio
- 1 set di morsetti blocca pezzo
- 1 lama 254 mm x 40 denti
- 1 kit laser

MODELLO	WU481
Codice	808001058
Tensione	230 V-50 Hz
Potenza	1800 W
Velocità a vuoto	5000 giri/min
Classe laser	3A
Dimensioni lama	254 mm
Alesaggio lama	30 mm
Denti	40
Capacità di taglio	
oriz. 0°/vert. 0°	154x57 mm
oriz. 0°/vert. 45°	154x38,5 mm
oriz. 45°/vert. 0°	113,6x57 mm
oriz. 45°/vert. 45°	113,6x38,5 mm
Lunghezza cavo	2.0 m
Peso	15 kg

WU621 710 W piallatrice

CARATTERISTICHE

- Regolazione profondità di taglio
- Estrazione della polvere verso sinistra o destra
- Protezione superfici d'appoggio
- Base in alluminio con scanalatura a V
- Impugnatura rivestita in gomma
- Interruttore ricoperto in gomma



ACCESSORI IN DOTAZIONE

- Spessimetro e guida parallela
- 1 lama TCT
- 1 chiave per cambio lama
- Valigetta custodia in plastica con chiusure metalliche

MODELLO	WU621
Codice	808001066
Tensione	230 V-50 Hz
Potenza	710 W
Tagli al minuto	16000 giri/min
Profondità regolabile di piallatura	2 mm
Larghezza piallatura	82 mm
Capacità spessimetro	9 mm
Lunghezza cavo	3.0 m
Peso	2.8 kg

WU670.1 250 W Utensile multiuso

CARATTERISTICHE

- Utensile multiuso: taglia, raschia, leviga
- Carcassa ingranaggi in alluminio
- Preselezione elettronica del numero di giri
- Design "Slim Body"
- Impugnatura gommata



MODELLO	WU670.1
Codice	808015882
Tensione	220-240 V-50/60 Hz
Potenza	250 W
Velocità a vuoto	11000-20000 giri/min
Numero giri a vuoto	3.2°
Lunghezza cavo	3.0 m
Peso	1.4 kg

WT301KE 13 mm 710 W BlockBuster™ trapano a percussione

CARATTERISTICHE

- Impugnatura Revolver™ regolabile nell'arco di 60°
- Mandrino autoserrante da 13 mm
- Spazzole motore sostituibili dall'esterno
- Interruttore a velocità variabile
- Selettori con blocco di posizione



ACCESSORI IN DOTAZIONE

- 1 impugnatura ausiliaria in pressofusione di alluminio
- 1 limitatore profondità di foratura
- Valigetta custodia in plastica con chiusure metalliche

MODELLO	WT301KE	
Codice	808001068	
Tensione	230 V AC-50 Hz	
Potenza	710 W	
Velocità a vuoto	0-3000 giri/min	
Frequenza percussione	48000 colpi/min	
Capacità mandrino	13 mm	
Capacità di foratura	legno	35 mm
	muratura	20 mm
	acciaio	13 mm
Cavo elettrico	3.0 m	
Peso	2.5 kg	

WT431KE 185 mm 1500 W BladeRunner™ sega circolare

CARATTERISTICHE

- Doppia impugnatura a inclinazione dinamica lungo un arco di 50°
- Leggera, grazie a base e coprilama superiore e inferiore in magnesio
- Spazzole accessibili dall'esterno



ACCESSORI IN DOTAZIONE

- Lama 24 denti in carburo di tungsteno
- Chiave cambio lama
- Coltello separatore
- Valigetta custodia in plastica con chiusure metalliche

MODELLO	WT431KE	
Codice	808001070	
Tensione	230 V AC-50 Hz	
Potenza	1500 W	
Velocità a vuoto	5000 giri/min	
Diametro lama	185 mm	
Diametro albero	16 mm	
Taglio inclinato	0-45°; con arresto fisso a @ 45°	
Capacità di taglio	90°	62 mm
	45°	46 mm
Cavo elettrico	3.0 m	
Peso	4.3 kg	

WT401KE 800 W Assault™ sega a gattucci

CARATTERISTICHE

- Impugnatura Revolver™ regolabile nell'arco di 60°
- Movimento orbitale della lama a quattro stadi
- Scatola ingranaggi in pressofusione di alluminio ricoperta in gomma 100%
- Cambio lame senza attrezzi
- Massa controrotante di bilanciamento delle vibrazioni
- Illuminazione dell'area di lavoro a LED
- Spazzole motore sostituibili dall'esterno
- Interruttore a velocità variabile



ACCESSORI IN DOTAZIONE

- 1 lama per taglio di metallo (152 mmx18 TPI, BIM)
- Valigetta custodia in plastica con chiusure metalliche

MODELLO	WT401KE	
Codice	808001069	
Tensione	230 V AC/50 Hz	
Corrente	800 W	
Velocità a vuoto	0-2700 giri/min	
Lunghezza corsa	28 mm	
Capacità di taglio	legno	280 mm
	acciaio	13 mm
	PVC	150 mm
Cavo elettrico	3.0 m	
Peso	4.5 kg	



WU060 Jawhorse™

CARATTERISTICHE

- Interamente realizzato in acciaio
- Regolazione morsa istantanea
- Selettore blocco/sblocco
- Ruote per trasporto

ACCESSORI IN DOTAZIONE

- Supporto per tronchi e motosega
- Supporti regolabili per saldare
- Sacco porta attrezzi

MODELLO	WU060
Codice	808004932
Dimensione massima morsa	940 mm
Forza massima di serraggio	1000 kg
Massimo carico	100 kg
Dimensioni chiuso	773x350x336 mm
Dimensioni aperto	1000x985x885 mm
Peso	19.6 kg

ACCESSORI OPZIONALI

WA0061 Morsetto per saldatura



CARATTERISTICHE

- Fissa e mette a massa due pezzi da saldare
- Morsetti principali in alluminio colato per una conduttività elevata
- Scanalatura molto profonda per tubature
- Attacchi elettrici su entrambi i lati

MODELLO	WA0061
Codice	808011875
Apertura principale	0 - 170 mm
Apertura secondaria (forma G)	0 - 90 mm
Peso	4.0 kg

WA0062 Morsetto per motosega



CARATTERISTICHE

- Fissa pezzi di legno fino a 300mm
- Morsa per affilatura catena motosega

MODELLO	WA0062
Codice	808011876
Ø massimo del legno	300 mm
Peso	4.0 kg

WA0063 Borsa attrezzi



CARATTERISTICHE

- Arrotolabile per un facile e sicura trasporto
- Fissaggio rapido sul JAWHORSETM per attrezzi sempre a portata di mano

MODELLO	WA0063
Codice	808011872
Dimensioni	340 x 390 mm
Peso	0.8 kg

WA0064 Morsetto per lastre di legno



CARATTERISTICHE

- Fissaggio rapido fino a una larghezza di 1320 mm
- Morsetti di plastica per non danneggiare il pezzo di lavoro
- Ideale per fissare pannelli grandi 1220 x 2440 mm p.e. legno compensato

MODELLO	WA0064
Codice	808011873
Apertura	800 - 1320 mm
Peso	5 kg

WA0065 Banco per troncatrici



CARATTERISTICHE

- Due appoggi con rulli (40 x 90 mm)
- Blocco rapido del pezzo in lavorazione
- Montaggio senza attrezzi

MODELLO	WA0065
Codice	808011877
Carico massimo	100 kg
Dimensioni banco	750 x 450mm
Peso	9.5 kg

WA0066 Banco di lavoro



CARATTERISTICHE

- Trasforma il JAWHORSETM in un banco di lavoro
- Fissaggio rapido con il piede
- Fissaggio parallelo o con pioli da falegname
- Serraggi girevoli

MODELLO	WA0066
Codice	808011874
Carico massimo	100 kg
Dimensioni banco	610 x 355 mm
Peso	4 kg